



cn 2026

IceToolz[®]

2026 内 容

- 01-02 新品项
- 03 车头碗组扳手
- 04 脚踏与轴心扳手
- 05-06 曲柄与牙盘工具
- 07 中轴工具
- 08-10 车架与前叉工具
- 11 线缆工具
- 12-13 刹车工具
- 14-15 链条工具
- 16-17 飞轮工具
- 17 锥体扳手
- 18-20 轮组维修
- 21-22 轮胎维修
- 23 扭力扳手
- 24-27 通用工具
- 28-29 内六角与星形 (Torx®) 扳手
- 30-31 多功能工具
- 32-34 打气筒
- 34-37 清洁与润滑
- 38-39 维修工作台
- 40-41 工具组
- 42-43 展示与储存
- 44 安全防护
- 44 配件



此处使用的第三方品牌/产品名称仅用于识别此类产品，仅供描述性用途。这些名称可能是其各自所有者的商标和/或注册商标。

Online Video



2026

新品项

E282 & E283
 高等级 HSS 耐久性
 优质 HSS 具备出色耐磨性能，适用于长期专业维修使用



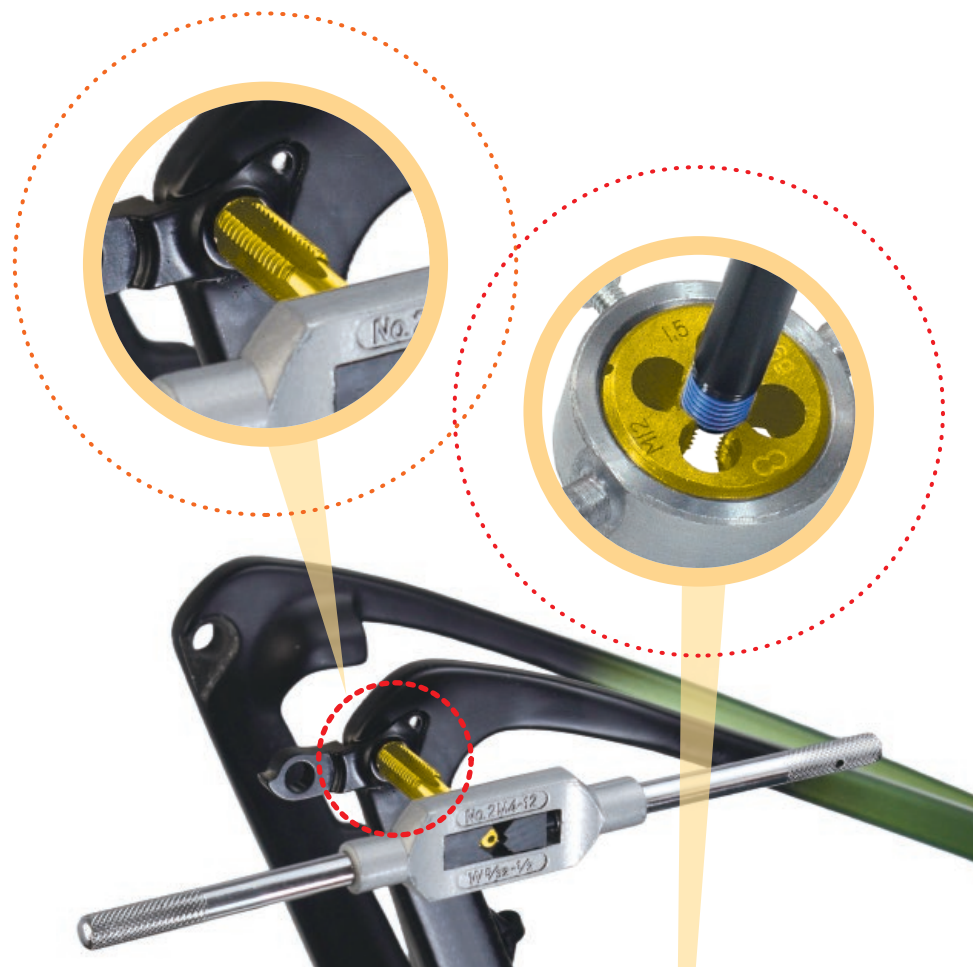
修复贯通轴尾端

该攻牙套装可快速、精准修复尾端损坏的螺纹，配合精准导向与耐用 HSS 高速钢



精密切削轮廓

精确的丝攻几何结构确保螺纹啮合准确、切削整洁



E282 贯通轴勾爪内牙修复攻牙组

稳定、可控的操作

导向结构在修复过程中保持精准对位，保护尾端及车轴螺纹



E283 贯通轴外牙修复板牙组

稳定、可控的操作

导向切削保持对位准确，防止额外螺纹损伤



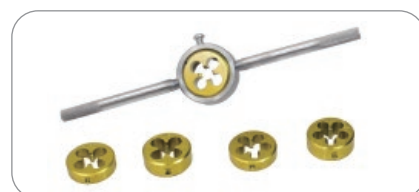
修复昂贵的贯通轴

该板牙套装能精准修复受损的贯通轴外螺纹，采用耐磨 HSS 高速钢



精密切削轮廓

板牙几何结构精确，确保外螺纹修复干净、准确



安全且舒适

坚固的手柄提供稳定扭矩，操作更有信心



E633 = PART ① + ②



E633 SuperLifter-III 維修台

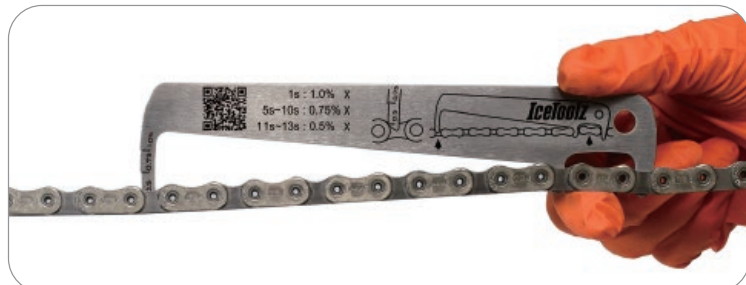
采用双盒包装设计，可降低每盒重量并简化运输

62C5 链条磨损检测器



真实磨损隔离

62C5 采用三点式系统消除滚子浮动和销钉尺寸公差，确保读数反映实际的销钉伸长量，而不仅仅是机械间隙。从 62C4 更新。



传动系统经济性

防止因过早更换链条而造成的浪费，同时保护您的飞轮和齿盘免受因检查过晚而造成的损坏。



54R3M

碟煞换油组适用于 Shimano® 碟煞系统



06C3 五合一前叉碗扳手

- 30+32+36mm前叉碗扳手
- 飞轮固定器
- 勾头扳手



06F2 32mm前叉碗扳手



06H8 四合一前叉碗扳手

- 30x32+36x40mm四合一前叉碗扳手



E148 车头碗/中轴碗安装工具

- 适用于29.9, 33.9, 36.8, 40.9, 43.8, 46.7, 51.7, 54.8mm车头碗
- 适用于 Press-Fit 系统 22/ 24/ 30mm 内径轴承
- 最大工作长度 210 公厘



M100 车头碗锁环拆装套筒 - 30mm

M106 车头碗锁环拆装套筒 - 36mm

M127 车头碗座拆装套筒 - 47mm

33S1 15mm车店级脚踏专用扳手

- 采用铬钼合金钢经精密加工制成
- 符合人体工学的把手使用更舒适，不易滑脱

34S2 多功能扳手

- 含15mm脚踏扳手、钩头扳手、飞轮固定器
- 特别适合单速车使用

34S4 多功能扳手

- 含15mm脚踏扳手、钩头扳手、飞轮固定器
- 适合变速车使用

3400 多功能扳手

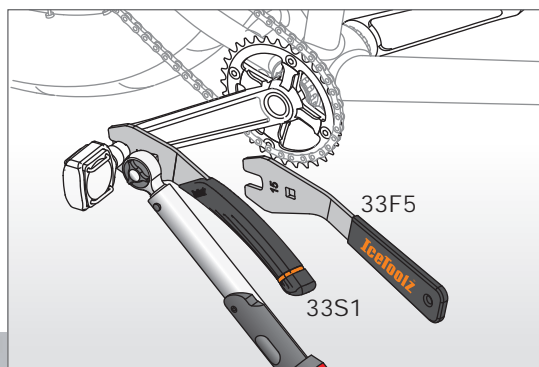
- 含15mm脚踏扳手
- 14x15mm套筒

34B1 多功能扳手

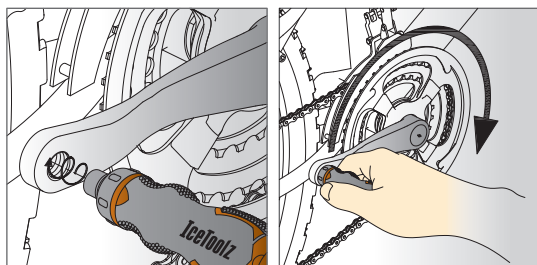
- 含15mm脚踏扳手
- 14mm套筒

33F5 15mm踏板扳手

- 采用铬钼合金钢经精密加工制成
- 软胶包覆更舒适，不易滑脱

**33D1 虚拟踏板**

- 适用于组装新的自行车时调整，旋转曲柄用
- 符合人体工学的把手使用更舒适，不易滑脱

**E152**

- 踏板锁孔丝攻组 1/2" x20TPI (左右各一)

E154

- 踏板锁孔丝攻组 9/16" x20TPI (左右各一)

04C2 曲柄拆卸器

- 适用于拆卸传统四方锥型轴、Shimano Octalink及ISIS®空心轴
- 使用8mm六角扳手(#35V8)转动螺丝
- 专利设计

04D2 多功能曲柄拆卸器

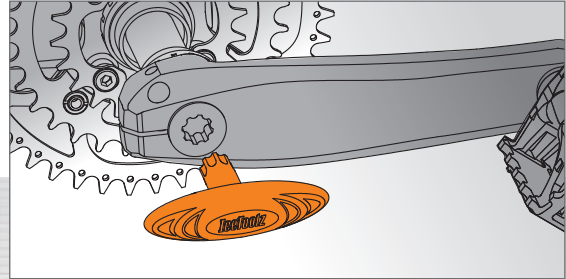
- 适用于拆卸传统四方锥型轴、Shimano Octalink及ISIS®空心轴
- 附14x15mm套筒，8mm内六角扳手
- 专利设计

04S1 专业型曲柄扳手

- 适用于拆卸传统四方锥型轴、Shimano Octalink及ISIS®空心轴
- 附14x15mm套筒，8mm内六角扳手
- 符合人体工学的把手使用更顺手
- 专利设计

04T1 Shimano® 曲柄预压调整盖拆装工具

- 适用于Shimano Hollowtech II 的曲柄预压调整盖
- 加大力臂及增加长度设计，拆装时不会被曲柄干涉，且操作省力



2741 大齿盘锁环套筒

- 适用于SHIMANO FC-M91xx/ FC-M81xx/ FC-M71xx 系列



27P5 大齿盘螺母固定工具

- 适用大多数大齿盘开槽螺母以及曲柄防尘盖
- 确保固定开槽螺母，避免旋转



M582 Shimano® & FSA 电动车大齿盘锁片工具

- 适用于Shimano® SM-CRE80 (STePS) and FSA Spider
- 搭配1/2"双向棘轮快拆扳手(#43R4x)使用

M583 Shimano® & FSA 电动车大齿盘锁片工具

- 适用于Shimano® SM-CRE60 (STePS)
- 搭配1/2"双向棘轮快拆扳手(#43R4x)使用

M585 Shimano® & FSA 电动车大齿盘锁片工具

- 适用于Shimano® DU-EP5/EP6/EP801
- 搭配1/2"双向棘轮快拆扳手(#43R4x)使用

M801 BOSCH® 电动马达锁片拆装工具

- 适用于Bosch® Active / Performance
- 搭配1/2"双向棘轮快拆扳手(#43R4x1)使用

M803 BOSCH® 电动马达锁片拆装工具

- 适用于Bosch® Gen. 3/4 and Yamaha® PW-X drives
- 搭配1/2"双向棘轮快拆扳手(#43R4x1)使用



Innovation Award



E521 踏板锁孔修整套件

- 修理以及保存高级踏板上已损坏的螺纹之最佳维修工具
- 含9/16"螺纹护套组五对及工具、扩孔刀左右牙各一只、丝攻扳手、#C143切削油60ml、毛刷一只



E521H 9/16" 螺纹护套组

- 五对一组
- 需搭配#E521踏板锁孔修整套件



E521T 专用扩孔牙刀

- 使用于扩大踏板锁孔
- 需搭配#E521踏板锁孔修整套件
- 含左右牙刀各一只

11F3 ▶
此工具仅与
原始平面杯
碗设计相容



11T1 中轴套筒固定套件

- 适用于 1/2 寸硬碟底托工具 (不包括非空心底托)。
- 以弹簧为基础的张力系统, 可确保安全接合并防止滑动。

中轴工具对照表

零件规格	零件料号	SHIMANO® TL	IceToolz	驱动方式
Campagnolo® splined 12齿 可调整五通碗锁片			09B3 11A0	1/2" 四方头
Cartridge / OCTALINK®	BB-5500, 6500 & ES25 BB-UN26	TL-UN74-S	11B1 11B3	1/2" 四方头 32mm 开口扳手
8-槽 外径44mm 五通碗座 带四方沟五通及车头碗 锁片 内径22/ 24/ 28.99/ 30mm 轴承 3槽 外径46mm 锁片	Press-Fit system	TL-UN96	11D3 11H1 11R4	32mm 开口扳手
16槽 外径44mm 五通碗座	Shimano® SM-BB4600, BB51, BB52, BB5700, BB-RS500, BB6700, BB70, BB7900 & BB80 Campagnolo®, Chris King® SRAM®/Truvativ® GXP, FSA MegaExo® Hope®, Race Face® X-type, Surly® Wheels Manufacturing™, Fulcrum® Bafang® BBSH, BBS02 mid-drive e-bike motor lockrings.	TL-FC32/33/36	11C1	
			11F3	8mm 六角扳手
			M091	1/2" 四方头
16槽 外径41mm 五通碗座	Shimano® Ultegra® BBR60, Deore XT® MT-800	TL-FC25/37	11C3 M093	1/2" 四方头
16槽 外径39mm 五通碗座	Shimano® XTR® BB93 Shimano® Dura-Ace® BB9000	TL-FC24/34	11C5 M095	1/2" 四方头
12槽 外径46mm 五通碗座	SRAM® DUB™, Race Face® Cinch™ Rotor® BSA30, Zipp® Vuma™ Hawk Racing™ BB3086™		11C7 M097	1/2" 四方头
12槽 外径50.4mm 五通碗座	BBInfinite® T47 Chris King® ThreadFit™ T47 & ThreadFit™ 30 Enduro® BBright® TorqTite®, Hambini T47 Rotor® T47 External 30 mm & BBright®, BB30, BB386EVO, and PF30 thread-together		M098	1/2" 四方头
16槽 外径52.2mm 五通碗座	FSA® MegaEvo® Wheels Manufacturing™ T47 & PF30		M099	1/2" 四方头
12槽 外径48~50mm 五通碗座	Praxis Works® M30		M030	1/2" 四方头
16槽 外径53mm 五通碗座	Colnago Threadfit 82.5		M045	1/2" 四方头



E355 吊耳检测工具

- 检测吊耳是否与轮圈平行
- 适用轮组范围: 18寸~30寸



E326 The Wat 座管尺寸量测工具

- 适用尺寸: $\text{Ø}25.0 \sim \text{Ø}31.8\text{mm}$
- 可快速量测座管宽度(seat tube), 选择合适的座杆



$\text{Ø}25.0\text{mm} \sim \text{Ø}31.8\text{mm}$



E175 铣中轴螺纹及切端面工具组

- 适用于英制螺纹 (1.37"BC24T)
- 专利设计



切削



E181 车架头管车管口径及端面铣平工具组

- 适用头管规格: 1"及1-1/8"
- 含附件: E181A、E181B、E181F
- 专利设计



攻牙



E185 车架头管绞管及端面铣平面及巡中轴螺纹及铣端面工具组

- 适用头管规格: 1"及1-1/8" 中轴英制螺纹(1.37"BC24T)和意大利制螺纹(36mm x 24TPI)
- 含附件: E171F、E171L、E171R、E171T、E173L、E173R、E173T、E181A、E181B
- 专利设计



请参阅下一页以了解其他切割工具



E282 贯通轴勾爪内牙修整攻牙组

- 修复勾爪内损坏的贯通轴内螺纹
- 多种螺纹规格, 适用于市面上大多数贯通轴标准
- M12 x 1.0P, M12 x 1.5P, M12 x 1.75P, M15 x 1.0P, 跟 M15 x 1.5P
- 采用高速钢 (HSS) 制造, 坚固耐用
- 不含手柄



E283 贯通轴外牙修整扳牙组

- 修复损坏的贯通轴外螺纹
- 多种螺纹规格, 适用于市面上大多数贯通轴标准
- M12 x 1.0P, M12 x 1.5P, M12 x 1.75P, M15 x 1.0P, 跟 M15 x 1.5P
- 采用高速钢 (HSS) 制造, 坚固耐用



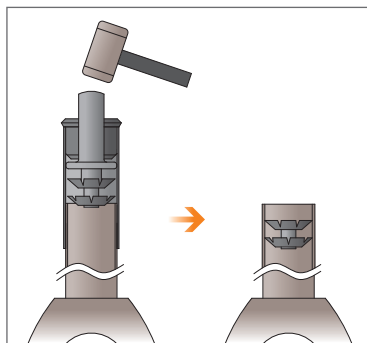


E173D	T47攻牙刀组	T47(M47x1.0P)包含驱动端(金色)及非驱动端(黑色)
E173R	攻牙刀	英式牙 (1.37" x 24TPI), 右边反牙, 金色
E173L	攻牙刀	英式牙 (1.37" x 24TPI), 左边正牙, 黑色
E173T	攻牙刀	意式牙 (1.37" x 24TPI), 绿色
E171N	五通铰孔铣面刀	Ø41mm 适用 BB86/92, PF24, PF41.
E171M	五通铰孔铣面刀	Ø46mm 适用 PF30.
E171R	五通定位螺丝	英式牙 (1.37" x 24TPI), 右边反牙, 金色
E171L	五通定位螺丝	英式牙 (1.37" x 24TPI), 左侧正牙, 黑色
E171T	五通定位螺丝	意式牙 (1.37" x 24TPI), 银色
E181L	置中定位锥	适用头管内径 ø48~54mm.
E181F	头管铣面刀	Ø45mm
E171F	铣面刀	Ø55mm
E181C	头管铰孔刀	Ø34mm 适用 1-1/8" Chris King®传统车头碗系列.
E181G	头管铰孔铣面刀	Ø41.4mm适用Cane Creek®. 1-1/8" ZS 系列
E181S	头管铰孔铣面刀	Ø49.6mm 适用 1-1/2" OnePointFive 车头碗系列. 需搭配E181L使用
E181T	头管铰孔铣面刀	适用 Campagnolo® 隐藏式头碗组,上方.
E181U	头管铰孔铣面刀	适用 Campagnolo® 隐藏式头碗组,下方.
E181P	头管铰孔铣面刀	适用 Cane Creek®. 1-1/8" IS 系列, 上方.
E181R	头管铰孔铣面刀	适用 Cane Creek®. 1-1/8" IS 系列, 下方.
E181V	头管铰孔铣面刀	适用 FSA® #44 系列, 1-1/8", 上方.
E181W	头管铰孔铣面刀	适用 FSA® #44 系列, 1-1/4", 下方.



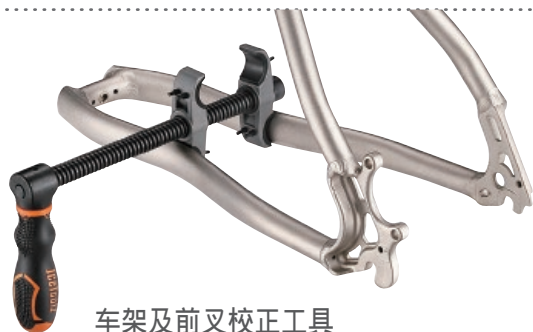
E114 无牙前叉管螺母安装器

- 适用于前叉管规格：1"、1-1/8"及1-1/2"
- 专利设计



E253 前叉底碗拆卸工具

- 适用于管径最大至1-1/2"



E263 车架及前叉校正工具

- 专为扩大和压缩钢制前叉、链条支架和座椅支架而设计
- 特别设计的螺纹齿型和螺距使操作轻便并能提供强力传递，还能延长使用寿命
- 软胶衬垫能有效的保护零件的表面不致损伤
- 不适合铝合金及碳纤维材质

E263S #E263专用橡胶垫

- 一组4片



E272 Shuriken 卡钳座修整工具

- 去除碟刹座上的烤漆

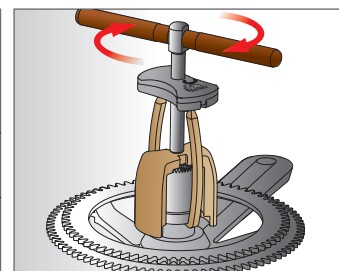
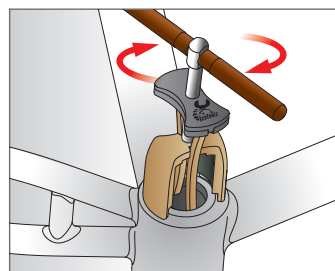


E291 培林拔取工具

- 适用于BB30、BB86、BB92及Campagnolo Ultra-torque系统
- 适用培林碗座外径40mm ~ 45mm

E291S #E291之修补用钩爪

- 2只一组



E221 前叉珠碗底座拆卸工具

- 适用于1"及1-1/8"

E223 前叉珠碗底座拆卸工具

- 适用于1-1/4"及1-1/2"



E293 压入式BB碗拆卸工具

- 适用BB内径24mm ~ 30mm之碗座
- 铬钼钢管材耐冲击不易磨损



E294 压入式BB碗拆卸工具

- 适用BB内径35mm ~ 46mm之碗座
- 铬钼钢管材耐冲击不易磨损

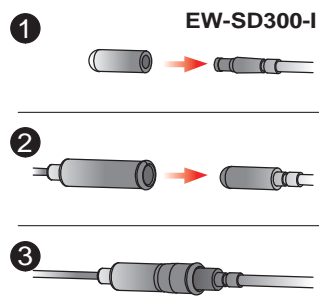




01A1 拉线钳

- 用拇指即可控制闸线的拉紧度，单手轻松操作
- 浸胶手把，使用舒适，车店必备

67R2



67R2 Di2 EW-SD300-I 电线专用连结胶套，需搭配 67R1 使用

67R3



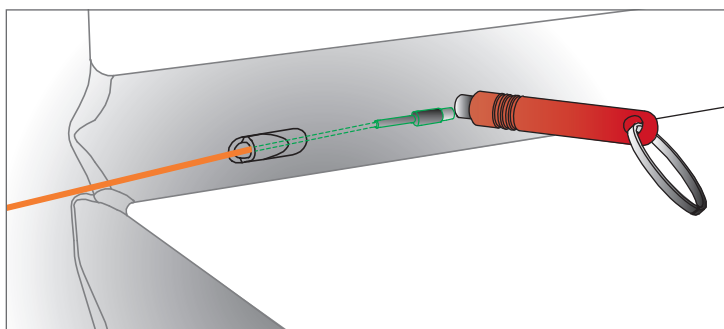
67R3 车架内走线安装工具

- 更容易的将油管、煞车线、变速线及 Di2 电线安装于车架中
- 250mm 长的软胶包覆不 锈钢牵引线，末端带磁铁
- 适用于碳纤维、钛合金及铝合金车架
- 包含一条用于反向连接牵引线的延长不锈钢线，末端带磁铁
- 车架走线孔径需大于 6 毫米
- 同时支援 Di2 EW-SD50-I & EW-SD300-I 电线



67A5 专业级剪线钳

- 可轻松剪断内线(最大 Ø3.5mm)、外管及护套(最大 Ø7.0mm)
- 特别的钳口设计保证内线不致散乱
- 另附线端整理口，以备不时之需
- 线帽口可以方便的夹紧金属线帽
- 采用人体工学设计的握把，使用舒适省力



67B4 剪线钳

- 裁切外管和内线专用





54R4 碟煞换油组 3.0

- 适用于所有液压盘式制动系统的通用设计
- 兼容 SRAM®, FORMULA®, HAYES®, MAGURA®, 及 Shimano®
- M5转M7转接器，适用于Shimano® 公路车系统
- 适用于矿物油和 DOT 煞车液
- 附一双 NBR 手套(#17G3)
- 带鲁尔接头的注射器可紧密固定在注射器和 PU 管上
- 带有可拆卸的束带，可将 PU 管固定到卡钳上
- 用管夹打开/关闭注射器的流动

54R5 碟煞换油组 3.0 包含 适用于SRAM Bleeding Edge 的转接器(54R3J)

- 适用于所有液压盘式制动系统的通用设计
- 兼容 SRAM®, EDGE®, FORMULA®, HAYES®, MAGURA®, 及 Shimano®
- M5转M7转接器，适用于Shimano® 公路车系统
- 适用于矿物油和 DOT 煞车液
- 附一双 NBR 手套(#17G3)
- 带鲁尔接头的注射器可紧密固定在注射器和 PU 管上
- 带有可拆卸的束带，可将 PU 管固定到卡钳上
- 用管夹打开/关闭注射器的流动

54A1 油管切断工具

- 可完美地切割油管，并且防止内管变形
- 附备用刀片#54A1S一片



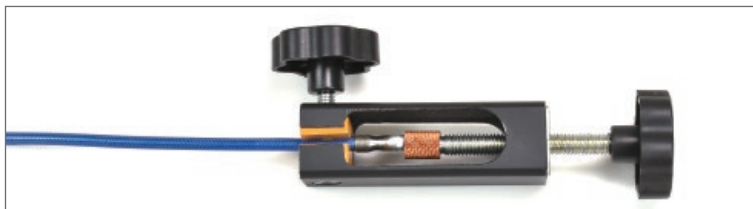
54A1S
油管切断工具#54A1之备用刀片

54B1 液压碟煞活塞推杆

- 斜面设计，能将活塞推回卡钳缸内，方便更换煞车片
- 可作为更换碟煞油时，煞车片间的间隙固定工具

54P5 Lipstick 油压管接头安装工具

- 设计用于将液压针头接头完美对齐地插入油管
- 避免将接头配件插入油压管时造成损坏
- 在安装或修理自行车刹车和更换油管的工作时，它是一种方便的工具



54R3G 适用于 M5x1.0P to M7x0.75P 的转接器



54R3H #54R3, #54R4, #54R5用PU管转接头

- 内径: $\varnothing 4\text{mm}$
- 鲁尔接头



54R3J 适用于SRAM Bleeding Edge 的转接器

- 搭配#54R4使用



54R3K 碟煞换油组适用于SRAM Bleeding Edge



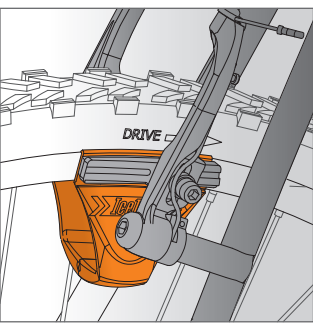
54R3M 碟煞换油组适用于Shimano® 碟煞系统



54R3S #54R3, #54R4, #54R5专用针筒

- 30毫升
- 鲁尔接头





55B1 Croco 煞车块定位工具

- 可快速且轻松调整煞车块
- 适用框宽15-40mm 及框高60mm
- 专利设计



M082 SHIMANO® 碟式煞车锁环工具

- 适用于 SHIMANO® Disc Brake Lockring - 外部锯齿型
- 深度: 34mm, 适用于QR和螺帽型花鼓
- 搭配 1/2" 扭力扳手 (#E211 / #E214) 使用。



54RA 气动辅助换煞车油工具

- 含日式及ARO210快速接头

54RB 气动辅助换煞车油工具

- 含日式及ISO6150 B快速接头

54RC 气动辅助换煞车油工具

- 含日式快速接头
- 方便的气动辅助更换煞车油工具, 让您不必用传统的放气方法来回按压煞车杆。
- 使用90-120PSI标准空压机作业, 在制动系统中形成负压, 吸出废油和空气, 并引导新油填充。
- 鲁尔接头
- 需搭配54R3使用
- C式气动快速接头
- 快速接头可自行更换常用规格

54RE 气动辅助换煞车油工具

- 含日式及欧式快速接头



54H1 8x9mm 油管扳手

- 便于油管接头上的螺丝拆卸



54T1 煞车油测试笔

- 快速测试煞车油含水量, 检查品质是否合格



55A3 碟盘校正工具

- 可校正深度至45mm



55B3 碟煞间距设定工具

- 轻易的将间距定位出来
- SUS304不锈钢制



62B3



62B7



62M1



61M1



29M1



29M2



62B3 车店级拆链器

- 适用于BMX 1/2"x3/32"、1/2"x1/8" 及YBN "Offset Link" 单速链条
- 压链装置，不用让手指直接接触链条并且确保链条放置位置正确
- 可更换的转动顶针
- 链条导销折断功能
- 符合人体工学的把手使用更舒适，不易滑脱
- 超强耐用的材质和精准的加工



半节链条

62B7 车店级拆链器

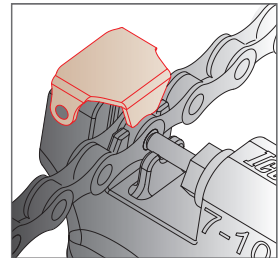
- 适用于电动车 1/2"x3/16" 链条
- 压链装置，不用让手指直接接触链条并且确保链条放置位置正确
- 可更换的转动顶针
- 链条导销折断功能
- 符合人体工学的把手使用更舒适，不易滑脱
- 超强耐用的材质和精准的加工



连接插销断路器

62M1 车店级拆链器

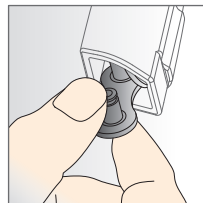
- 适用于5、6、7、8、9、10、11、12和13速链条
- 适合Shimano® HG/ UG/ IG链条
- 压链装置，不用让手指直接接触链条并且确保链条放置位置正确
- 可更换的转动顶针
- 链条导销折断功能
- 符合人体工学的把手使用更舒适，不易滑脱
- 超强耐用的材质和精准的加工



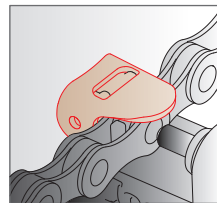
指推盖

61M1 专业可携式拆链器

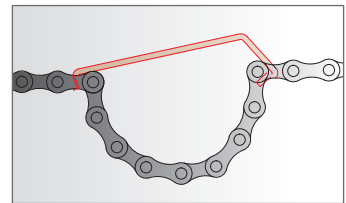
- 适用于5、6、7、8、9、10、11、12和13速链条
- 适合Shimano® HG/ UG/ IG链条
- 压链装置，不用让手指直接接触链条并且确保链条放置位置正确
- 链条固定装置，组装链条时，可将链条固定避免回弹
- 特殊的外观设计，放在口袋中也不容易造成不适
- 附快扣置放盒
- 专利设计



附打链器收纳盒



指推盖



链条挂钩

29M1 轻便型拆链器

- 适用于5, 6, 7, 8, 9, 10, 11, 12 和 13速
- 适合Shimano® HG/ UG/ IG链条

29M2 轻便型拆链器

- 适用于5, 6, 7, 8, 9, 10, 11, 12 和 13速
- 适合Shimano® HG/ UG/ IG链条



29B2S #29B2、#29M1
专用牙柱修补零件



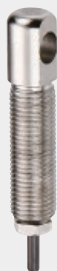
29C2S #29C2专用牙柱
修补零件



61A3S #61A3、#61U0
专用牙柱修补零件



61A4S #61A4、#61A5、
#61M1专用牙柱修补零件

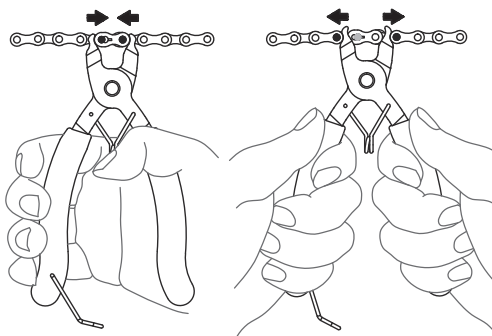


62P3S #62xx系列专用牙柱
修补零件

- #62B3、#62B7、#62M1、#62P3、
#62U3专用牙柱修补零件

62D3 二合一链条快扣夹钳

- 可轻易且快速拆装快扣



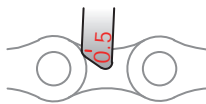
62H1 链条固定夹

- 打链时可把链条勾住

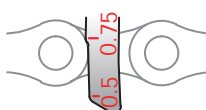


62C5 链条磨损检测器

- 可精准检测链条磨损程度
- 采用三点式检测系统，有效排除滚轮磨损的影响
- 支援单速、5-10速及11-13速链条



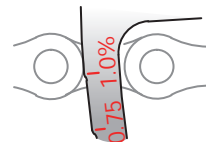
11~13速：仍可使用
5~10速：仍可使用
单速：仍可使用



11~13速：更换
5~10速：仍可使用
单速：仍可使用



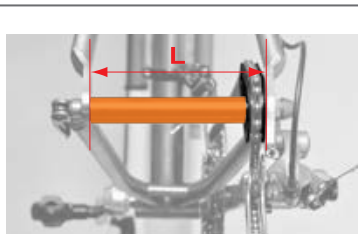
11~13速：更换
5~10速：更换
单速：仍可使用



11~13速：更换
5~10速：更换
单速：更换

30C1 ChainMaster 链条固定器

- 在运输车辆或维修后轮时，可以模拟工作状态来固定链条
- 适用于多种花鼓规格：130、135、160、165mm



$L=130\text{mm}=a+d$
 $L=135\text{mm}=a+b+d$
 $L=160\text{mm}=a+c+d$
 $L=165\text{mm}=a+b+c+d$



产品不含快拆



62D3



62H1



62C5

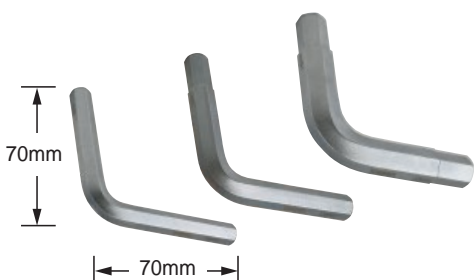


30C1



0900	二爪飞轮拆装套筒工具	<ul style="list-style-type: none"> ■ 适用于SunTour®二个凹口的飞轮 ■ 配合24mm开口扳手一起使用
0903	二爪飞轮拆装套筒工具	<ul style="list-style-type: none"> ■ 适用于SunTour®二个凹口的飞轮 ■ 以铬钒合金钢材制成, 精准不易磨损工具及损坏飞轮 ■ 配合1/2"双向棘轮快拆扳手(#43R41)或21mm开口扳手一起使用
09B3	锁牙式飞轮拆装套筒工具	<ul style="list-style-type: none"> ■ 适用于Shimano® MF变速飞轮和所有Campagnolo®飞轮锁环 ■ 以铬钒合金钢材制成, 精准不易磨损工具及损坏飞轮 ■ 配合1/2"双向棘轮快拆扳手(#43R41)或21mm开口扳手一起使用
09C1	卡式飞轮拆装套筒工具	<ul style="list-style-type: none"> ■ 适用Shimano®, SRAM, SunRace, Chris King卡式飞轮锁环及Shimano®碟煞锁环 ■ 导销可以稳定工具的使用 ■ 以铬钒合金钢材制成, 精准不易磨损工具及损坏飞轮 ■ 配合1/2"双向棘轮快拆扳手(#43R41)或21mm开口扳手一起使用
09C2	12mm贯穿轴卡式飞轮拆装套筒工具	<ul style="list-style-type: none"> ■ 适用Shimano®, SRAM, SunRace, Chris King卡式飞轮锁环及Shimano®碟煞锁环 ■ 导销可以稳定工具的使用 ■ 以铬钒合金钢材制成, 精准不易磨损工具及损坏飞轮 ■ 配合1/2"双向棘轮快拆扳手(#43R41)或21mm开口扳手一起使用
09C3	卡式飞轮拆装套筒工具	<ul style="list-style-type: none"> ■ 适用Shimano®, SRAM, SunRace, Chris King卡式飞轮锁环及Shimano®碟煞锁环 ■ 以铬钒合金钢材制成, 精准不易磨损工具及损坏飞轮 ■ 配合1/2"双向棘轮快拆扳手(#43R41)或21mm开口扳手一起使用
09D1	单速飞轮拆装套筒工具	<ul style="list-style-type: none"> ■ 适用于二个凹口的单速飞轮 ■ 以铬钒合金钢材制成, 坚固耐用 ■ 配合24mm开口扳手一起使用
09E1	飞轮拆装套筒工具	<ul style="list-style-type: none"> ■ 适用于四个凹口的BMX飞轮 ■ 以铬钒合金钢材制成, 坚固耐用 ■ 配合24mm开口扳手一起使用
09F0	四爪飞轮拆装套筒工具	<ul style="list-style-type: none"> ■ 适用于SunTour®四个凹口的飞轮 ■ 配合24mm开口扳手一起使用

#43R41 - 1/2" 双向棘轮扳手 (第26页)



37H1 花鼓本体拆卸工具

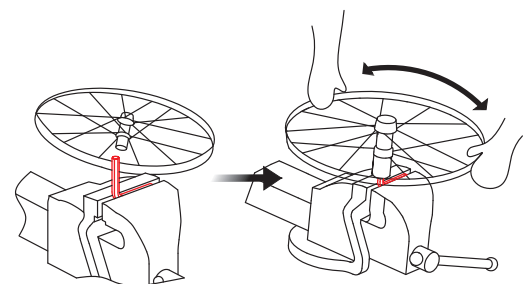
■ 10x10mm

37H2 花鼓本体拆卸工具

■ 11x12mm

37H3 花鼓本体拆卸工具

■ 14x15mm





53A2 链条式飞轮扳手

- 适用于变速飞轮
- 链条规格：1/2" x 3/32"



53S1 链条式飞轮扳手

- 适用于单速飞轮
- 链条规格：1/2" x 1/8"
- 符合人体工学的把手操作更省力，不易滑脱



53S3 链条式飞轮扳手

- 适用于变速飞轮
- 链条规格：1/2" x 3/32"
- 符合人体工学的把手操作更省力，不易滑脱

锥体扳手



4713~4719	花鼓扳手	4713~4719: 13/ 14/ 15/ 16/ 17/ 18/ 19mm, 手把20cm长
4720~4725	花鼓扳手	4720~4725: 20/ 21/ 22/ 23/ 24/ 25mm, 手把23cm长
47X3	花鼓扳手组	13+15+17mm, 3支/组(#4713 + #4715 + #4717)
47X7	花鼓扳手组	13+14+15+16+17+18+19mm, 7支/组 (#4713 + #4714 + #4715 + #4716 + #4717 + #4718 + #4719)
0502	双开口花鼓扳手组	13x15+14x16mm, 2支/组
37A1	合金钢双开口花鼓扳手	13x14mm
37B1	合金钢双开口花鼓扳手	15x16mm
37C1	合金钢双开口花鼓扳手	17x18mm
37X3	合金钢双开口花鼓扳手组	37A1+37B1+37C1 (13x14mm + 15x16mm + 17x18mm). 3支/组



08P1	黑色辐条扳手 - 适用于3.20mm/ 80ga./ 0.127"条帽	
08C5	辐条扳手 - 适用于3.45mm/ 80ga./ 0.136"条帽 ▪ 人体工学设计使用舒适 ▪ 不锈钢制，特别适合高张力辐条	
12B8	T型辐条扳手 - 适用于3.2mm(四方型)条帽 ▪ 於高张力微调时使用，使用更省力	
12C6	T型辐条扳手 - 适用于5.5mm(六角型)条帽 ▪ 於高张力微调时使用，使用更省力	
12D6	T型辐条扳手 - 适用于3.6mm(四方型)条帽 ▪ 於高张力微调时使用，使用更省力	
12H4	Mavic®专用辐条扳手 - 适用于 Mavic® M7、M9	



12S4 两用铜头起子

- 适用于双层圈轮组
- 可搭配1/4"电动起子使用
- 深度控制功能，在预锁3-4mm后辐条会将起子退出
- V型弹簧装置，可将铜头固定在起子上，避免铜头掉入轮框中的问题



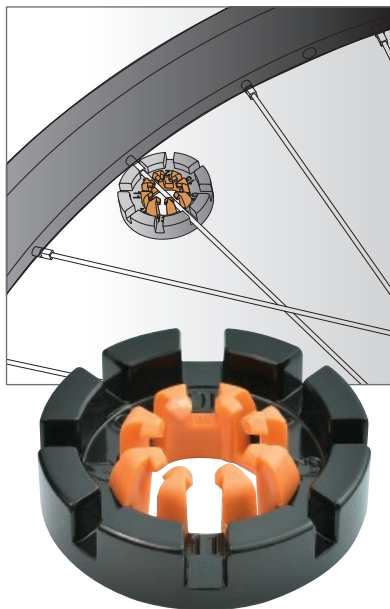
2件套组

12S4S #12S4, #12S5专用V型弹簧
Set of 2 pieces 2个/组



1206 六槽辐条扳手

- 手感舒适
- 适用于10~15G铜头



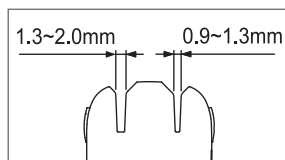
12F8 八槽辐条扳手

- 锻造专业型，经久耐用
- 附幅条夹持器，操作时不易脱离铜头，让作业更顺畅
- 适用于10~15G条帽
- 专利设计



12T4 扁辐条固定器

- 扁幅条专用
- 适用厚度：0.9 ~ 2.0mm
- 专利设计



E312 轮圈正心弓

- 适用于16" ~ 31"的轮圈
- 装有外胎的轮圈亦适用



E313 指针表式轮圈正心弓

- 适用于16" ~ 31"的轮圈
- 装有外胎的轮圈亦适用
- 附十分表，能快速、精确的测量出偏差度



E381 幅条张力计

- 适用于18"以上的轮组
- 专业技术人员必备，可帮忙确定调整的钢丝张力是否在一定的范围内
- 附检测棒一支，若量测指数跑出准确范围就需要送回原厂校正
- 附Mitutoyo®日本制百分表
- 附使用说明书及张力对照表
- 精度为0.01mm





E127T 贯穿轴套件

- 搭配#E127、#E128或#E129轮圈校正台使用
- 锥形设计可适用轴径11mm ~ 20mm
- 适用花鼓宽度100mm ~ 150mm



E129W #E129, #E129T 及 #E129V专用垫片

- 当搭配 100mm 前花鼓与外宽大于 32mm 的车圈时使用



E129 轮圈校正台

- 单臂式设计，适用18寸~29寸轮圈
- 加重式底座，增加操作稳定性
- 可搭配E127T套件用于贯穿轴轮组



E129T #E129 轮圈校正台加#E127T贯穿轴套件组



E129V #E129 轮圈校正台百分表版加#E127T贯穿轴套件组



64P3 塑钢撬胎棒

- 三只一组
- 附泄气销功能
- 独特造型使用角度灵活轻便
- 装胎时顶住胎唇可让胎不滑动的装入轮框
- 勾爪后方顶块设计，卸胎时顶住轮框作为支点，让卸胎更容易
- 双幅条沟槽设计，可轻易的固定在幅条上，不必迁就其角度而无法让勾爪稳定的勾住胎皮
- 专利设计



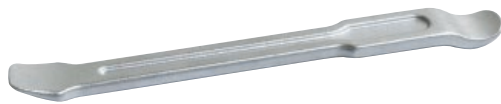
1903 铁制撬胎棒

- 三只一组
- 镀锌



64D3 专业型撬胎工具

- 适用于登山车等重型轮胎
- 符合人体工学的把手使用更舒适，不易滑脱
- 金属部分包覆尼龙，确保不会损伤轮组
- 改变传统装胎方式，可避免内胎被挤压破洞
- 尤其适合铝合金及碳纤维轮组

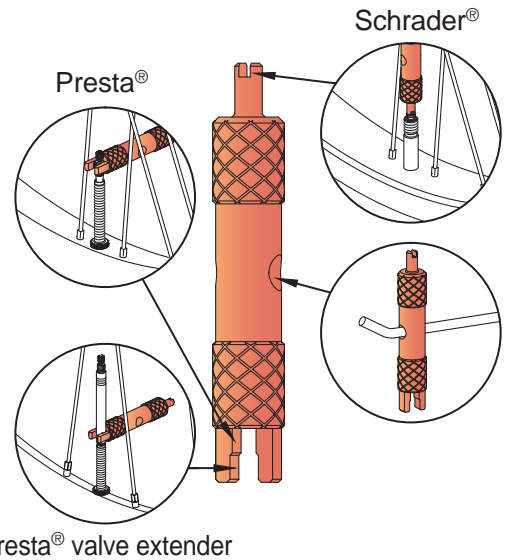


64H2 加长型金属撬胎棒

- 锻造生产，电镀锌
- 长度200毫米

64X1 X-Type 胎钳

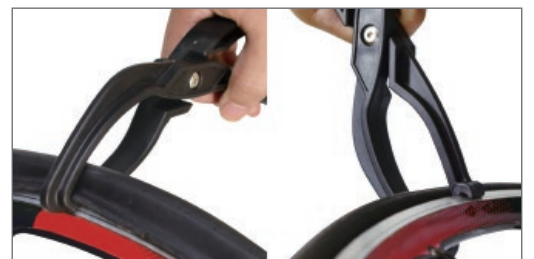
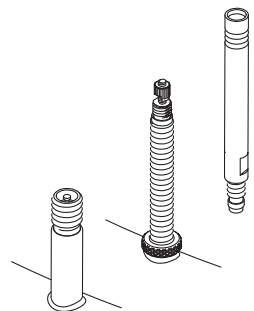
- 便于将轮胎安装至轮圈的实用工具
- 紧密胎圈配合的理想选择
- 适用于宽度达 45mm (1.7") 的轮胎
- 兼容山地车和公路车
- 尼龙材质防止轮圈或轮胎损坏



Presta® valve extender

66V1 气嘴芯工具

- 适用美式与法式气嘴
- 可拆装大部分延长气嘴





65A1 IceToolz® 超强补胎组

- 完整的内容配置，可充分满足补胎的需求
- 附18片补胎片
- 附3只强力撬胎棒#64P3
- 附10ml补胎胶
- 附8cm长的气嘴用橡胶管
- 附砂纸
- 每组入金属铁盒方便收纳



65B1 IceToolz® 车店级补胎组

- 完整的内容配置，可充分满足补胎的需求
- 附125ml补胎胶水罐附刷头
- 附3片砂纸 (尺寸: 85x45mm)
- 附30片补胎片 (直径: 42mm)



65C1 无内胎补胎套组

- 100毫米长 补胎条x5
- 10毫升专用胶水
- 修孔锥
- 补胎条压入起子



56P6 AirDam 免胶水补胎片

- 附免胶水补胎片6入
- 附砂纸1入
- 用砂纸磨过，按压5秒钟之后直接贴上补胎片即可
- 每组入一收纳盒，携带方便



56J5 AirDam 免胶水补胎片

- 每桶附有50套#56P6



66G1 10ml装补胎胶

- 50管入一桶



66F1 预填式自动补胎液

- 适用于内胎、免内胎式外胎、管胎
- 每瓶附一只气嘴芯工具
- 适用胎压 60 PSI
- 建议每半年重新添加
- 每瓶可填充2轮



56E6 AirDam 免胶水补胎片

- 附免胶水补胎片6入
- 附砂纸1入
- 用砂纸磨过，按压5秒钟之后直接贴上补胎片即可

56H1 AirDam 免胶水补胎片

- 每卡均有10套#56E6

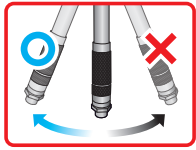
56H2 AirDam 免胶水补胎片

- 每卡均有20套#56E6



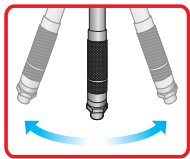
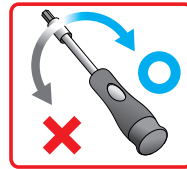
66L1 装胎润滑液

- 适用于无内胎系统
- 减少摩擦帮助胎唇定位
- 快速干燥不会沾染灰尘
- 不会造成轮胎变质



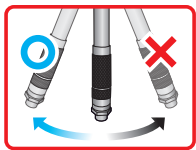
E211 单向扭力扳手

- 扭力范围：21 ~ 105N·m
- 适用大多数高扭力需求螺丝锁固，透过转动把手对齐扳手上的刻度，即可预设所需扭力值
- 驱动端为3/8"方头
- 附1/2"转接头
- 附塑胶收纳盒



E214 双向扭力扳手

- 扭力范围：20 ~ 100N·m
- 适用大多数高扭力需求螺丝锁固，透过转动把手对齐扳手上的刻度，即可预设所需扭力值
- 驱动端为3/8"方头
- 附1/2"转接头
- 附塑胶收纳盒



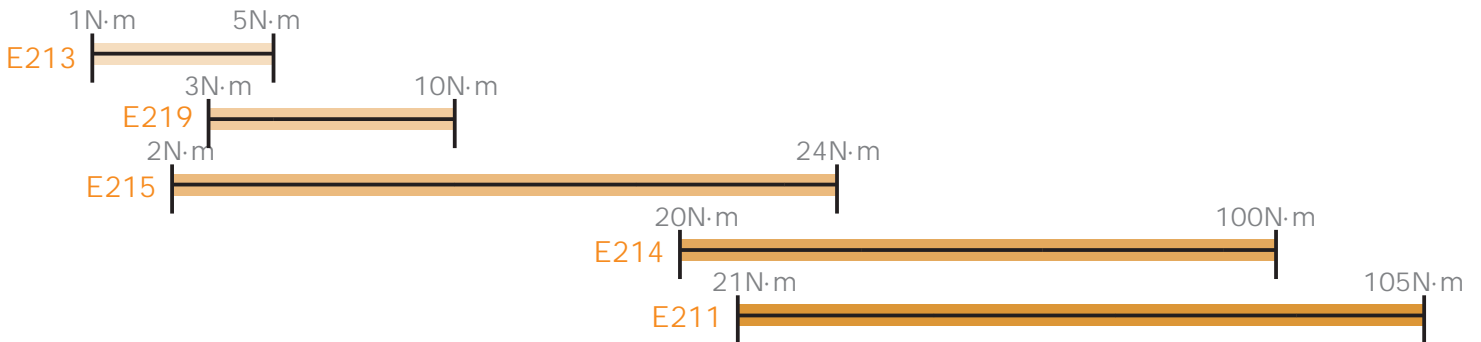
E215 单向扭力扳手

- 扭力范围：2 ~ 24N·m
- 驱动端为1/4"方头
- 附塑胶收纳盒

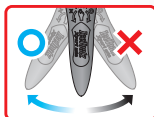


E213 单向扭力起子套组

- 扭力范围：1 ~ 5N·m
- 驱动端为1/4"方头
- 内含32件起子头
- 附塑胶收纳盒



Innovation Award



E219 Ocarina 表针型套装扭力扳手

- 扭力范围：3 ~ 10N·m
- 表针型免设定结构，可随意锁至范围内各种扭力，免除一种扭力值设定一次扭力扳手的困扰
- 内含接头：3/4/5/6mm内六角扳手，以及T-25星型扳手
- 接头收纳凹槽设计，小零件不易弄丢
- 轻量设计，单手就能轻松操作
- 适合搭配碳纤维零件使用





16A5 专业切管器

- 配备H.S.S.高速钢切割刀片，锋利异常
- 适合切割：铁、铝合金、铬钼合金钢材料
- 不适合碳纤维材料和已有螺纹的管材
- 附备用高速钢切割刀片一片(#16A2S)
- 可切割直径最大至1-5/8"(42毫米)



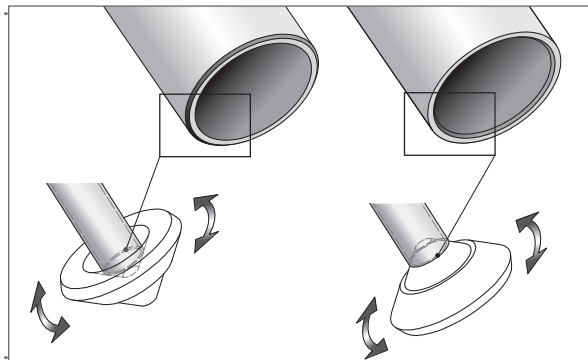
16A2S 高速钢切割刀片

- H.S.S.高速钢切割刀片，锋利异常
- 适合切割：铁、铝合金、铬钼合金钢材料
- 不适合碳纤维材料和已有螺纹的管材
- 需搭配 #16A2, #16A4, & #16A5使用



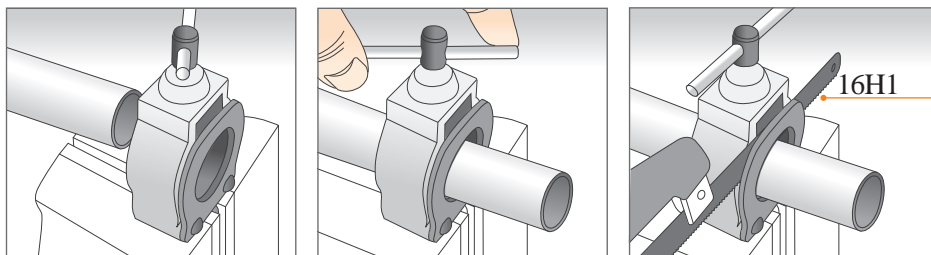
16B1 管导角除毛边工具

- 独家专利设计，方便好使用
- 轻松清除裁管后的毛边
- 适用任何管径



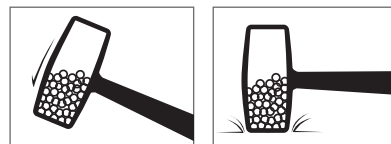
16G1 无牙切割引导器

- 能确保精准垂直的切割
- 90度夹具设计，保证在操作时无晃动
- 车店必备
- 管径最大至1-1/4"(32mm)



17N1 橡胶槌

- 橡胶表面，减少对零件的磨损
- 内含铁砂，减少操作对手腕的负担





25H6 6"活动扳手

- 扳手上附有刻度表，每格刻度1mm
- 修缮实用工具



28C2 7" 平口钳

- TPR双色射出把手，加强握持时的稳定度
- 手柄顶部增加施力平台，有利于施力加压的作业
- 铬钒钢材质，坚固耐用



28P0 PH0十字起子

- 规格：十字#0 x 100mm
- 维修必备螺丝起子
- 铬钒钢材质，坚固耐用
- 操作端增加磁性功能，让螺丝不易滑落
- 符合人体工学的双色把手使用更舒适，不易滑脱

28P1 PH1十字起子

- 规格：十字#1 x 100mm
- 维修必备螺丝起子
- 铬钒钢材质，坚固耐用
- 操作端增加磁性功能，让螺丝不易滑落
- 符合人体工学的双色把手使用更舒适，不易滑脱



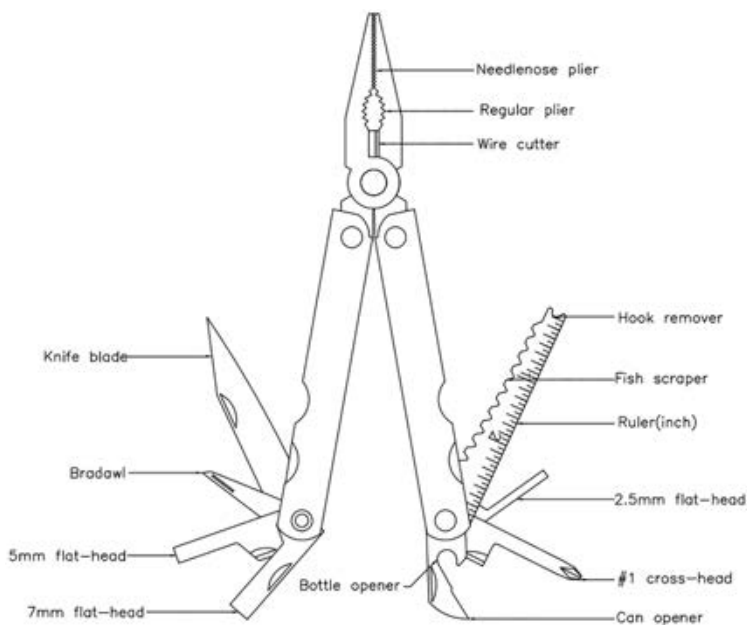
28S6 SL6一字起子

- 规格：一字#SL3 x 100mm
- 维修必备螺丝起子
- 铬钒钢材质，坚固耐用
- 操作端增加磁性功能，让螺丝不易滑落
- 符合人体工学的双色把手使用更舒适，不易滑脱



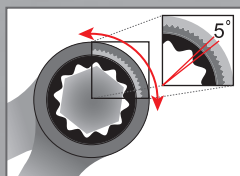
28A4 油封工具 4 件组

- 适用于 O 形圈、油封和密封件的拆卸
- 6"长的直尖锥、45 度钩、90 度钩和全钩。
- 3mm的金属直径可让您在狭小空间内轻松作业。
- 在使用过程中，内部元件仍然受到保护，拆卸过程轻松自如，不会造成损坏。
- 位于杆身中心的滚花防滑设计可提供稳定、安全的支撑，使您的工作更加轻松。



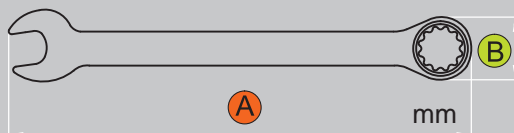
40B1 15功能工具钳

- 包含钳子、尖嘴钳、钢丝钳、刀片、2.5/ 5/ 7mm 一字起子、木工锥、开瓶器、开罐器、十字螺丝刀、鱼鳞机、卸钩器、木工锯和量尺
- 不锈钢



4108-4115 梅开棘轮扳手

- #4108 : 8mm ■ #4109 : 9mm ■ #4110 : 10mm
- #4111 : 11mm ■ #4112 : 12mm ■ #4113 : 13mm
- #4114 : 14mm ■ #4115 : 15mm ■ 精致耐用
- 5度回旋空间即可操作 ■ 棘轮装置施工更省力, 可正转及逆转



	4108	4109	4110	4111	4112	4113	4114	4115
A	135	158	158	165	166	176	189	196
B	17.85	20.8	20.85	23.3	23.65	25.6	27.95	29.05



41B8 8 ~ 15mm梅开棘轮扳手套组

- 精致耐用
- 5度回旋空间即可操作
- 棘轮装置施工更省力, 可正转及逆转
- 共含8支棘轮扳手, #4108 + #4109 + #4110 + #4111 + #4112 + #4113 + #4114 + #4115
- 附专业工具袋方便使用和收纳



43L41 基本型 1/2" 驱动扳手

- 8mm 六角扳手与 1/2" 四方头转换器
- 196±5mm / 7.71" 手柄长



43R43 双向棘轮快拆扳手

- 1/2英寸四方头驱动
- 250mm手柄, 提供更大的力矩, 能轻松的完成装拆作业
- 厚实耐用的把手, 使作业更舒适、更安全



60A2 Y型套筒扳手

- 含8 x 9 x 10mm套筒
- 软胶握把, 舒适耐用

60D2 Y型套筒扳手

- 含12 x 13 x 14mm套筒
- 软胶握把, 舒适耐用



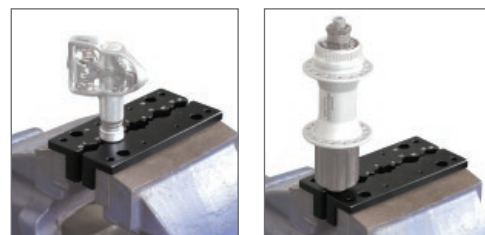
43R41 双向棘轮快拆扳手

- 1/2英寸四方头驱动
- 395±5mm特长手柄, 提供更大的力矩, 能轻松的完成装拆作业
- 厚实耐用的把手, 使作业更舒适、更安全



E122 花鼓踏板轴心夹器

- 利用圆弧紧密的贴合夹紧轴心，不易造成轴心损伤
- 设有强力磁铁，方便固定在工作台夹钳上执行作业
- 适用于5, 9, 10, 12, 14, 20, 25, 30, 36mm



E158 丝攻组

- 附攻牙扳手一支
- 本工具组涵盖绝大多数单车常见螺丝孔径，及踏板规格
- M3 x 0.5P：后勾爪调整螺丝孔
- M5 x 0.8P：水壶、脚踏夹、挡泥板和置物架凸座
- M6 x 1.0P：悬臂式煞车和大型挡泥板托架
- M10 x 1.0P：后勾爪螺丝孔
- 1/2" x 20TPI (左+右)：踏板螺纹
- 9/16" x 20TPI (左+右)：踏板螺纹
- 附精美皮质收纳保护套



E295 轴承拔取工具

- 可拆卸轴承及衬套
- 含T把滑锤
- 适用内孔尺寸Ø8~32毫米之轴承



E296 轴承安装工具

- 压块仅接触到轴承的外轴套，有效保护轴承
- 采用7075铝合金CNC加工制程，尺寸精准
- 硬阳处理，工具更耐用。

Model	ID x OD	
6000	10 x 26	mm
6001	12 x 28	mm
6900	10 x 22	mm
6901	12 x 24	mm
6902	15 x 28	mm
6903	17 x 30	mm
608	8 x 22	mm
R6	3/8 x 7/8	inch
1526	15 x 26	mm
1728	17 x 28	mm
6800	10 x 19	mm
6801	12 x 21	mm
6802	15 x 24	mm
6803	17 x 26	mm
6804	20 x 32	mm
6805	25 x 37	mm
6806	30 x 42	mm
	24 x 37	mm
	22 x 37	mm



4 5 +

70J2 Y型三合一扳手

- 含内六角4 x 5mm、十字起子
- 软胶握把，舒适耐用



70A1 Y型内六角扳手

- 硬质塑胶把手，操作不吃力
- 适合自行车上的多款内六角螺丝
- 3 x 4 x 5mm 内六角扳手

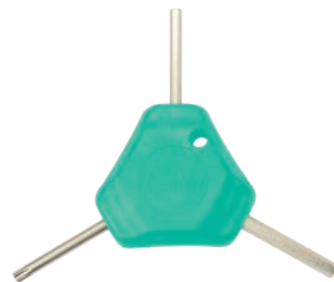
3 4 5



70B1 Y型内六角扳手

- 硬质塑胶把手，操作不吃力
- 适合自行车上的多款内六角螺丝
- 4 x 5 x 6mm 内六角扳手

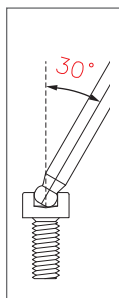
4 5 6



70C1 Y型多功能扳手

- 硬质塑胶把手，操作不吃力
- 适合自行车上的多款螺丝
- 4 x 5mm 内六角 + T25 扳手

4 5 T25



壁挂式 ①

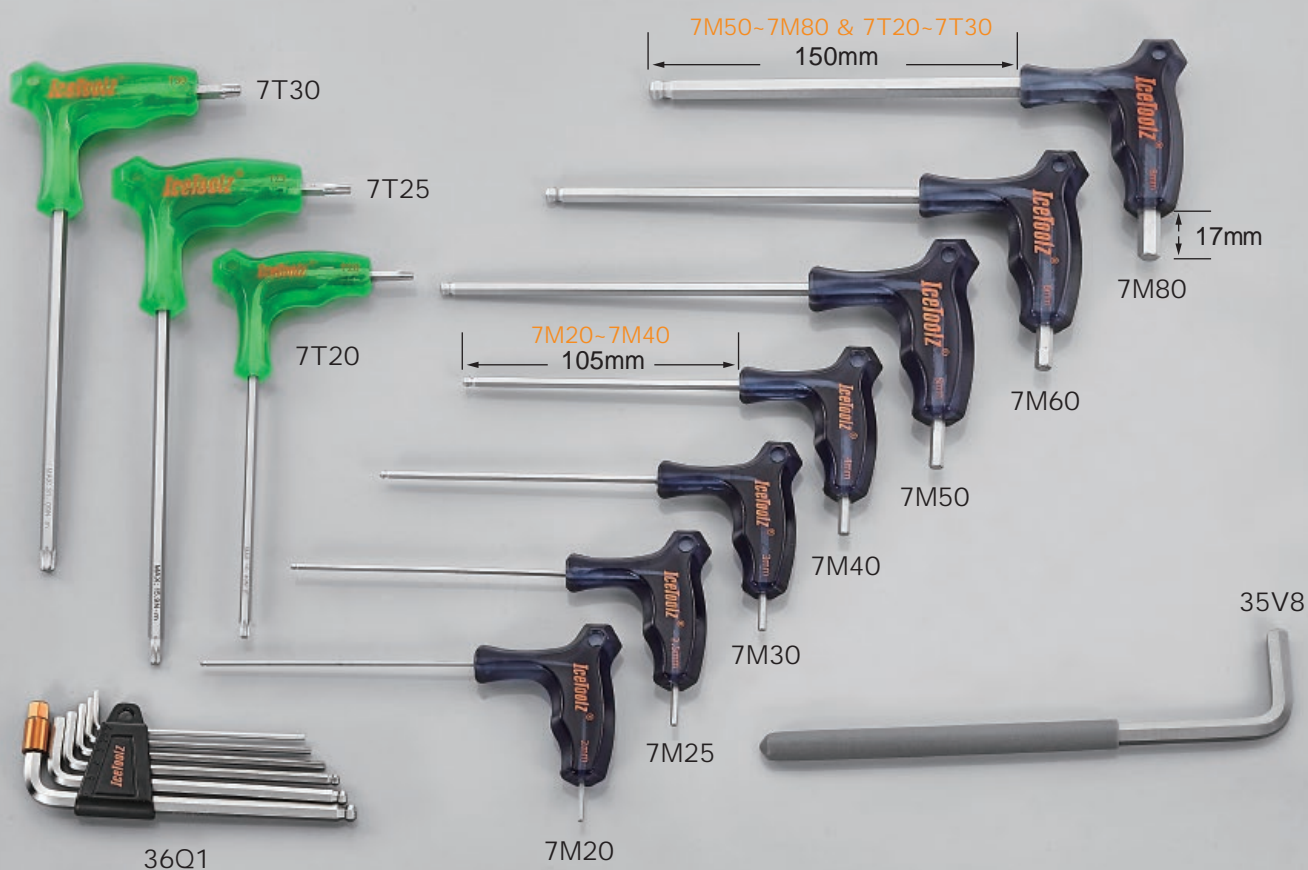


壁挂式 ②



7M85 双头专业T型扳手组

- T型球头内六角扳手
- 含2 x 2.5 x 3 x 4 x 5 x 6 x 8mm和T-25星型扳手
- 双头设计，短边操作无死角，适合操作高扭力。长边设有导角，可30度角度偏移，方便操作
- 采用SNCM高级合金钢制造
- 符合ANSI与DIN标准
- 附桌上型、壁式二用金属收纳展示架
- 二种壁挂方式，可依需求固定在墙面上



7M20 2mm 双头六角扳手

- T型球头2mm内六角扳手

7M25 2.5mm 双头六角扳手

- T型球头2.5mm内六角扳手

7M30 3mm 双头六角扳手

- T型球头3mm内六角扳手

7M40 4mm 双头六角扳手

- T型球头4mm内六角扳手

7M50 5mm 双头六角扳手

- T型球头5mm内六角扳手

7M60 6mm 双头六角扳手

- T型球头6mm内六角扳手

7M80 8mm 双头六角扳手

- T型球头8mm内六角扳手

7T20 T-20星型双头扳手

- 最大扭力值：10.49N·m

7T25 T-25星型双头扳手

- 最大扭力值：15.9N·m

7T30 T-30星型双头扳手

- 最大扭力值：31.09N·m

35V8 8mm内六角扳手

- 灰色软胶包覆

36Q1 内六角扳手组

- 畅销款式，铬钒钢制
- 规格：2 x 2.5 x 3 x 4 x 5 x 6 x 8mm，4 x 5 x 6mm球头

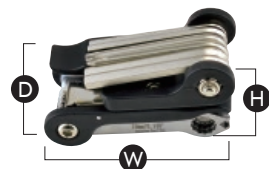


70TA T型扳手组

- 4/ 5/ 6mm六角扳手

A 91A1 Pocket-17

六角扳手：3/ 4/ 5/ 6/ 8mm
T25、PH1、SL5
扳手 8/ 9/ 10mm
15mm 踏板扳手
轮辐扳手：0.127"/ 0.130"/ 0.136"
卸胎器/开瓶器



91.4mm x 47.3mm x 44.5mm

W x H x D

B

92A1

六角扳手：
2/ 2.5/ 3/ 4/ 5/ 6mm
PH1, SL5



96mm x 19mm x 31mm



C

93B1 Release-20

六角扳手：
2/ 2.5/ 3/ 4/ 5/ 6/ 8mm
PH1, SL5
扳手：
8/ 9/ 10/ 11/ 12/ 13/ 14/ 15mm
15mm 踏板扳手
轮辐扳手：14G/ 15G
卸胎器



83mm x 28mm x 31mm



D

94H4 Handy-8

六角扳手：
3/ 4/ 5/ 6/ 8mm
T25, PH1, SL5



71mm x 23.3mm x 33.7mm



E

95A1 Amaze-5

六角扳手：4/ 5/ 6mm
PH1, SL5



72.3mm x 23.3mm x 30.7mm



F

95A3 Amaze-10

六角扳手：1.5/ 2/ 2.5/
3/ 4/ 5/ 6mm
T25, PH1, SL5



71.2mm x 21.6mm x 37.2mm



G

95A5 Amaze-11

六角扳手：1.5/ 2/ 2.5/ 3/
4/ 5/ 6/ 8mm
T25, PH1, SL5



71mm x 21.8mm x 37mm



H

95A7 Amaze-19

六角扳手：1.5/ 2/ 2.5/ 3/
4/ 5/ 6/ 8mm
T25, PH1, SL5
扳手：8/ 9/ 10/ 15mm
轮辐扳手：14G/ 15G
卸胎器



73mm x 24.5mm x 37.2mm



I

96B3 Bar-11

六角扳手：
1.5/ 2/ 2.5/ 3/
4/ 5/ 6/ 8mm
T25, PH1, SL5



88.2mm x 19.5mm x 53mm



J

96T1 Star-8

T9/ T10/ T15/ T20/
T25/ T27/ T30/ T40



87mm x 20.8mm x 38.8mm



K

96K2 Blade Man

六角扳手：3/ 4/ 5/ 6mm
PH1, SL5
刀/ 开瓶器



83mm x 20mm x 34mm

L

97A3

六角扳手：1.5/ 2/ 2.5/ 3/ 4/ 5/ 6mm
PH1, SL5



80mm x 26mm x 38.3mm

M

97B3

六角扳手：1.5/ 2/ 2.5/ 3/ 4/ 5/ 6/ 8mm
PH1, SL5



80mm x 26mm x 38.6mm

	A	B	C	D	E	F	G	H	I	J	K	L	M
	91A1	92A1	93B1	94H4	95A1	95A3	95A5	95A7	96B3	96T1	96K2	97A3	97B3
六角 1.5mm						●	●	●	●			●	●
六角 2.0mm		●	●			●	●	●	●			●	●
六角 2.5mm		●	●			●	●	●	●			●	●
六角 3.0mm	●	●	●	●		●	●	●	●		●	●	●
六角 4.0mm	●	●	●	●	●	●	●	●	●		●	●	●
六角 5.0mm	●	●	●	●	●	●	●	●	●		●	●	●
六角 6.0mm	●	●	●	●	●	●	●	●	●		●	●	●
六角 8.0mm	●		●	●			●	●	●				●
PH	●	●	●	●	●	●	●	●	●		●	●	●
SL	●	●	●	●	●	●	●	●	●		●	●	●
T9										●			
T10										●			
T15										●			
T20										●			
T25	●			●		●	●	●	●	●			
T27										●			
T30										●			
T40										●			
8mm 扳手	●		●					●					
9mm 扳手	●		●					●					
10mm 扳手	●		●					●			●		
11mm 扳手			●										
12mm 扳手			●										
13mm 扳手			●										
14mm 扳手			●										
15mm 扳手			●					●					
14G 轮辐扳手			●					●					
15G 轮辐扳手			●					●					
15mm 踏板扳手	●												
0.127" 轮辐扳手	●												
0.130" 轮辐扳手	●												
0.136" 轮辐扳手	●												
卸胎器	●		●					●					
开瓶器	●										●		
刀											●		
重量	226g	132g	176g	118g	118g	142g	150g	156g	156g	120g	148g	146g	154g



A351 VeloClub 高压铝合金迷你落地式打气筒



A451 Sort 铁制落地式打气筒



A451H 橡胶软管
■ 110cm



A551 Comp 铁制落地式打气筒



A652 Extreme 高压落地式打气筒



A451V 双头气嘴
■ 适用于美式气嘴 / 法式气嘴 / Dunlop® 气嘴



A653 Cannon 预储式打气筒

- 适用于无内胎系统安装外胎使用
- 高达 160psi
- 创新的气嘴，适用于美式气嘴 / 法式气嘴 / Dunlop® 气嘴

		材质	锁定方式	长度	最大压力
A351	VeloClub 高压铝合金迷你落地式打气筒	铝合金	铝合金拨杆	343mm	140 psi 9.6 bar
A451	Sort 铁制落地式打气筒	铁	双气嘴带锁定	625mm	160 psi 11.0 bar
A551	Comp 铁制落地式打气筒	铁	双气嘴带锁定	678mm	160 psi 11.0 bar
A652	Extreme 高压落地式打气筒	铝合金	铝合金拨杆	658mm	260 psi 18.0 bar
A653	Cannon 无内胎专用打气筒	铝合金	塑胶拨杆	605mm	160 psi 11.0 bar

A810 CO₂ 打气筒与无内胎轮胎修补套件

- 铝合金本体
- 支援美法气嘴
- 使用螺纹钢瓶
- 配备插头叉工具和 2mm 补胎条 x 5



A810F CO₂ 打气筒与无内胎轮胎修补套件

- 铝合金本体
- 支援美法气嘴
- 使用螺纹钢瓶
- 配备插头叉工具和 2mm 补胎条 x 5
- 包含防冻套



A812F CO₂ 打气筒与无内胎轮胎修补套件

- 铝合金本体
- 支援美法气嘴
- 使用螺纹钢瓶
- 配备插头叉工具和 2mm 补胎条 x 5
- 16g CO₂ 钢瓶 x 2
- 包含防冻套



A830 CO₂ 打气筒与无内胎轮胎修补套件

- 铝合金本体
- 支援美法气嘴
- 使用螺纹钢瓶



A830F CO₂ 打气筒与无内胎轮胎修补套件

- 铝合金本体
- 支援美法气嘴
- 使用螺纹钢瓶
- 包含防冻套



A951 气枪

- 双气嘴设计，1/4" BSP 内牙式接头
- 压力表

A952 气枪

- 双气嘴设计，8mm 宝塔接头
- 压力表

A95A 气枪

- 双气嘴设计，ARO 210 快速接头
- 压力表

A95B 气枪

- 双气嘴设计，ISO 6150 B 快速接头
- 压力表

A95C 气枪

- 双气嘴设计，日式快速接头
- 压力表

A95E 气枪

- 双气嘴设计，欧式快速接头
- 压力表

	适用气嘴	重量	单次按压容积		
A351	法式/美式/英式	260 gram	90 cm ³	家用	附挂压力表
A451	法式/美式/英式	1,100 gram	280 cm ³	家用	附挂压力表 (2.5")
A551	法式/美式/英式	1,280 gram	300 cm ³	家/店都可用	附挂压力表 (2.5")
A652	法式/美式/英式	1,320 gram	300 cm ³	家/店都可用	附挂压力表 (3")
A653	法式/美式/英式	1,760 gram	880cm ³ (at 14.7psi)	家用	附安全气阀



A911

A912



A91A

A91B



A91C

A91E

A911 双气嘴打气棒, 1/4" BSP 内牙型

A912 双气嘴打气棒, 8mm宝塔接头

A91A 双气嘴打气棒, ARO 210 快速接头

A91B 双气嘴打气棒, ISO 6150 B快速接头

A91C 双气嘴打气棒, 日式快速接头

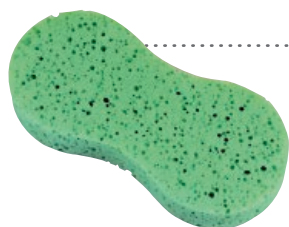
A91E 双气嘴打气棒, 欧式快速接头

清洁与润滑



C123 飞轮清洁刷

- 适用于5-12速飞轮
- 产品尺寸: 30 x 3.2 x 1.2公分



C125 清洁海绵

- 易于抓握和握持, 不会造成任何困难或不便
- 吸水性强
- 非常适合清洗汽车、小型货车、自行车以及其他家居用品
- 235 x 110 x 38mm



C126 花鼓刷

- 超细纤维清洁刷可弯折角度, 具有更大的灵活性和可操作性, 有效地清洁轮鼓
- 锥形头可轻松清洁难以触及的区域
- 长度: 285mm



C129 管刷

- 不 钢把手
- 环型手柄
- Ø30mm x 300mm长



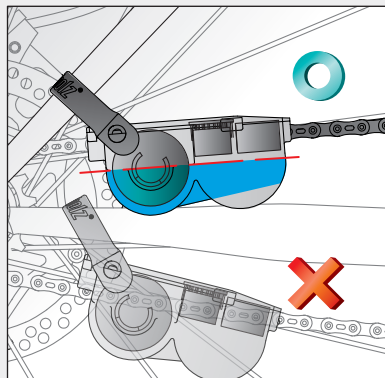
C124 清洁刷套组

- 硬毛刷可有效清洁登山车的轮胎与飞轮
- 二只一组



C145 / C146 止滑剂

- 增加零件间的摩擦力以及密合度
- 适用于 座管、立管、把手、与其他碳纤维或铝制产品接触面
- #C145: 5ml, #C146: 17oz. / 500ml



C115 免手持洗链盒

- 特殊设计的洒水装置，可充分且均匀地将清洁剂泼洒在链条上
- 加长的尼龙刷毛，可深入链条内部，使清洁效果更完整
- 能有效提高清洁效率
- 海绵可有效吸附多馀的清洁剂
- 后勾式橡胶扣带勾住后上叉，免去用手抓持洗链器的困扰
- 内附一块海绵做替换



C115S #C113 & #C115洗链盒耗材组

- 含毛刷组及2块海绵

C134



C133



C133 链条清洁剂

- 水性链条专用清洁剂
- 新配方具有优异的除油污能力，让链条保持亮丽如新
- 中性不伤皮肤及车架烤漆
- 和水稀释使用效果更佳
- 建议搭配#C115洗链盒使用
- 浓缩液与水混和比例1:3
- 4oz. / 120ml.

C134 链条清洁剂

- 水性链条专用清洁剂
- 新配方具有优异的除油污能力，让链条保持亮丽如新
- 中性不伤皮肤及车架烤漆
- 和水稀释使用效果更佳
- 建议搭配#C115洗链盒使用
- 浓缩液与水混和比例1:3
- 400ml



C137

C137 电动车专用链条清洁剂

- 快速清除积聚的油、油脂和污垢
- 14oz. / 425ml



C141

C141 PTFE链条润滑油

- 内含PTFE
- 含有抗压添加剂，以帮助链条运转顺畅
- 特殊基础油运转时间更长
- 防水配方，在潮湿环境中不会分离
- 在链条清洁后加以使用，能使链条运行更顺畅，变速更轻松
- 4oz. / 120ml.



C143

C143 高性能切削液

- 使用于切削、攻切螺纹、铣切平面和铰孔
- 能提高加工品质并延长工具的寿命
- 2oz. / 60ml.



C147

C147 电动车专用链条油

- 专为电动自行车链条设计，可承受高温并在使用过程中保持油膜的完整
- 高冷却能力和电绝缘体
- 4oz. / 120ml

C161



C162



C161 乾式润滑油

- 在灰尘、砾石环境中表现良好
- 在干燥条件下，自行车链条、链轮和拨链器在各种速度下均能正常工作
- 不粘尘，减少零件磨损
- 在高速下也能保持极佳的润滑
- 不推荐在潮湿条件下使用（建议使用#C141）
- 4oz. / 120ml

C162 PTFE 乾式润滑油

- 内含PTFE
- 含有抗压添加剂，以帮助链条运转顺畅
- 在灰尘、砾石环境中表现良好
- 在干燥条件下，自行车链条、链轮和拨链器在各种速度下均能正常工作
- 不粘尘，减少零件磨损
- 在高速下也能保持极佳的润滑
- 不推荐在潮湿条件下使用（建议使用#C141）
- 4oz. / 120ml



C177 电动自行车专用黄油

- 适用于各种电动自行车的电路和电机零件
- 不导电
- 保护金属免受腐蚀、高温和水的侵蚀
- 即使少量也具有高润滑性
- 温度范围：-25°C~200°C
- 5ml



C171 / C172 高性能黄油

- 优异的防锈、耐热性、和耐寒性
- 内含铜，可填补金属表面细纹，减少摩擦力
- 花鼓、螺丝、螺母、螺栓，以及轴承和BB的理想选择
- 只须少量即拥有超强的润滑效果
- 可承受温度-25°C至200°C
- C171:17oz/ 500ml, C172: 4oz / 120ml
- 主要成份：铜、石墨、矽



C178 自行车专用黄油枪

- 符合人体工学设计
- 适用于#C172高性能黄油

C182



C183



C184



C182 / C183 / C184 自行车清洁剂

- 提供了一种快速有效的自行车清洁方法
- 优异的脱脂能力
- 非腐蚀性保护您的自行车
- 浓缩脱脂剂 (#C183 & #C184)
- 自行车清洗剂与水的比例为 1:1 (#C183 & #C184)
- #C182: 10oz. / 300ml,
- #C183: 2pt. / 1000ml,
- #C184: 10.5pt. / 5000ml



C189 多用途清洁纸巾

- 清洁您的自行车，同时分解黄油、油污、灰尘等。
- 使用环保安全的原料，无刺激性，可去除异味。
- 纸巾尺寸 26x30cm
- 100抽



C191 碟盘清洁剂

- 去除刹车灰尘和油污
- 降低刹车噪音
- 恢复制动性能
- 无任何残留
- 不含氟氯化碳
- 14oz. / 425ml



C192 油脂清除剂

- 泡沫状的型态，可停留较长的时间使油污充分地溶解
- 14oz. / 425ml



C193 避震器清洁剂

- 清除粘附在避震器内管的污垢
- 活化橡胶油封，延长避震寿命
- 骑车时注意防尘，确保摩擦点得到保护。
- 5oz. / 150ml



C196 洗手液

- 高效除油
- 抗菌性能
- 添加天然亲肤保护剂，使产品手感温和
- 10.5pt. / 5000ml



C311 自行车亮光剂

- 帮助恢复原有光泽
- 在您的自行车上形成一层薄薄的保护层
- 无腐蚀、无毒、环保
- 适用于铁、钢、铝、钛、碳纤维
- 14oz. / 425ml



C312 车架保护剂

- 减少阳光及雨水对车架造成的伤害
- 适用消光及亮光漆面
- 10oz. / 300ml



工具为选配件

钢制底座 #E132B
为选配件

E132 专业级单臂式维修台

- 单臂式
- 含工具托盘#E132T
- 不含铁制底座#E132B

E132B 铁制底座

- 适用于#E132专业级单臂式维修台
- 尺寸：60 x 60 x 0.8公分
- 重量：22.8公斤
- 颜色：黑色
- 材质：铁



E138 专业型维修架

- 夹头可360度无段调整
- 新设计的脚架加强操作时的稳定性
- 附纸巾架及携行袋
- 不含工具及工具托盘#E132T

E633 超级升降维修台

- 较小的包装尺寸，适合宅配寄送
- 负载重量可达60kg，最适合电动车
- 夹头可360度无段调整，橡胶包覆可保护车架不易刮伤
- 升降高度 50 ~ 180公分 (19.7" ~ 70.8")
- 手动绞盘式升降平台，省力且优异的上升速度，绞盘转一圈可上升10cm
- 辅助轮设计，可方便移动位置及收纳，甚至可供车队外出使用
- 大面积金属防滑平台，可稳固地将车升高至定点
- 工具盘可放置零件及工具
- 专利设计



E633 = PART ① + ②



E633S 夹头座组，适用于
#E139、#E631 & #E633



E633Q #E631 & #E633夹头专
用金属快拆手把



E631D #E631 & #E633夹具修补套件

- 包括夹具、橡胶垫和螺丝



E631P #E631 & #E633
夹座专用橡胶块



E631W #E631 & #E633
专用钢索



E137 专业型维修架

- 夹头可360度无段调整
- 新设计的脚架加强操作时的稳定性
- 附纸巾架
- 不含工具及工具托盘#E132T

工具托盘与工具
均为选配件



E137C 夹头组专用夹片

- 适用 #E132, #E134, #E136, #E137, #E138, #E139 维修架



E137S 夹头组

- 适用于 #E132, #E134, #E137, #E138 维修架



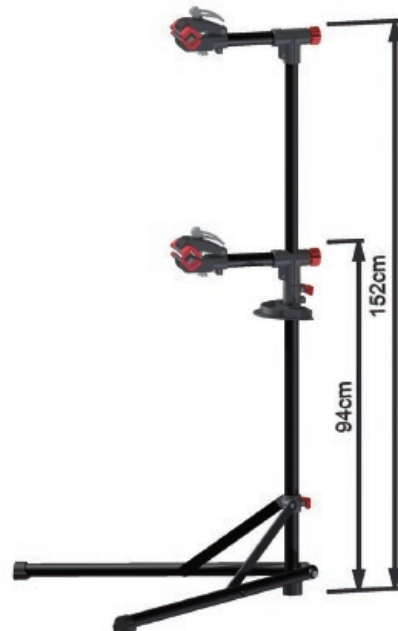
E614 竞赛型维修台

- 低重心设计搭配方向脚垫，可在各种工作场合稳定的操作
- 可360度自由旋转，方便操作
- 横杆可调整，以搭配各种车型
- 附魔术黏扣带，可将车架固定住
- 可承重25公斤，可使用高度90公分
- 附外出携行袋



E621 Franky 维修架

- 加大的脚架增加维修架稳定度
- 可折叠以便于收纳或携带外出
- 可荷重 20 公斤和 伸缩152厘米的高度



82F4 Essence 工具组



- #04C2: 曲柄拆卸器
- #64P3: 撬胎棒
- #25H6: 6" 活动扳手
- #39H4: 9 x 10mm 开口扳手
- #35V8: 8mm 六角扳手
- #29M1: 拆链器
(5 x 6 x 7 x 8 x 9 x 10 x 11 x 12 x 13-speed)
- #D8D4: 8mm转1/2"四方头
- #09C1: 卡式飞轮拆装工具
- #36Q1: 2/ 2.5/ 3/ 4/ 5/ 6 六角扳手组, 4 x 5 x 6mm 球头
- #28P1: PH1 十字起子
- #28S6: SL6 一字起子
- #34S4: 勾头扳手, 飞轮固定器, 15mm踏板扳手
- #12F8: 10-15G 8槽辐条扳手
- #11F3: Shimano® Hollowtech II 相容 BB 工具
- #35T25: T-25 星型扳手, 20 x 100mmL
- #11B1: Shimano® / ISIS Drive 五通工具
- 产品尺寸: 30.5 x 21 x 6.5cm
- 重量: 1.8kg
- 颜色: 黑色

82F6 CarbonFix 工具组

维护您心爱的碳纤维自行车的工具组

- 轻松处理自行车的调整、清洁、保养和基本维修。
- 包含一把精密的 3-10Nm 扭矩扳手, 可保护您的自行车免于因扭力过大而损坏。
- 链条快扣钳可快速安全的拆卸条。
- 贴心设计的收纳空间, 让您永远不会遗失中轴套筒。
- #09C1: 带导销的卡式齿盘锁环工具
- #34S4: 锁环工具、飞轮固定器和 15mm 踏板扳手
- #35V8: 8mm 六角扳手
- #36Q1: 2/ 2.5/ 3/ 4/ 5/ 6六角扳手, 4 x 5 x 6mm 球头
- #62C5: 链条磨损检测器
- #62D3: 链条快扣钳
- #64P3: 撬胎棒, 一套三件组
- #96T1: T9/ T10/ T15/ T20/ T25/ T27/ T30/ T40 Torx®相容扳手
- #C145: 止滑剂
- #D8D4: 连接工具 (由 8mm 改为 1/2")
- #E219: Ocarina 扭矩扳手组
- 重量: 1.5kg
- 颜色: 银色



82A6 Pronto 工具组



- #04C2: 曲柄拆卸器
- #0502: 13x15 + 14x16mm锥形扳手组, 2件装
- #06H8: 30x32 + 36x40mm车头扳手
- #09C5: 锁牙式飞轮/ 卡式锁环工具
- #11B3: Shimano® / ISIS Drive Cartridge BB工具
- #11F3: Shimano® Hollowtech II相容BB工具
- #11H1: 锁环工具
- #12F8: 10-15G 锻造8槽辐条工具
- #25H6: 6" 锻造可调扳手
- #29C4: Shimano®相容链条工具 (6 x 7 x 8 x 9速)
- #3400: 15mm踏板扳手和14 x 15mm套筒
- #35T25: T-25 Torx 扳手, 20 x 100mmL

- #35V8: 8mm 六角扳手
- #36Q1: 2/ 2.5/ 3/ 4/ 5/ 6六角扳手, 4 x 5 x 6mm球端
- #39H4: 9 x 10mm开口扳手
- #53A2: 变速用飞轮固定器 (链条鞭, 1/2" x 3/32")
- #64P3: 卸胎器, 一套三件组
- #P1P2: #1/ #2 十字螺丝起子
- #S4S6: 4/ 6mm 平头螺丝起子
- 产品尺寸: 30.5 x 21 x 6.5cm
- 重量: 2.65 公斤
- 颜色: 银色

85A5 Advanced Mechanic工具组



- 工具箱
- #04C2: 曲柄拆卸器
- #09C1: 卡式飞轮拆装工具
- #11B1: Shimano® / ISIS Drive 五通工具
- #12F8: 10-15G 8槽辐条扳手
- #17M4: 卷尺 3M / 10FT
- #25H6: 6" 活动扳手
- #28P1: PH1 十字起子
- #28S6: SL6 一字起子
- #33F5: 15mm 踏板扳手
- #36Q9: 六角扳手组 (1.5 x 2 x 2.5 x 3 x 4 x 5 x 6 x 8 x 10mm)
- #3TA1: 星型扳手 (T-10 x 15 x 20 x 25 x 27 x 30 x 40 x 45 x 50)
- #47X7: 13 x 14 x 15 x 16 x 17 x 18 x 19mm 花鼓扳手
- #53A2: 飞轮固定器 (1/2" x 3/32")
- #53R4: 1/2" 双向棘轮扳手
- #62M1: 专业级拆链器 (for 5 x 6 x 7 x 8 x 9 x 10 x 11 x 12 x 13-speed)
- #64P3: 撬胎棒
- #67B4: 剪线钳
- #C123: 清洁刷
- #M091: Shimano® Hollowtech II 五通工具
- 产品尺寸: 37.8 x 16.8 x 14.5cm
- 重量: 5.4kg
- 颜色: Black

84S2 新手工具包



- 让您的自行车工具井然有序，置放在入门工具袋中
- 简单、多功能的设计让您存放各种工具
- 耐用的聚酯存储卷
- 简单的卷起式设计可承载必要的骑乘必需品
- 包含：
 - #28S6: SL6 一字起子
 - #28P1: PH1 十字起子
 - #29M1: 拆链器 (5 x 6 x 7 x 8 x 9 x 10 x 11 x 12 x 13-speed)
 - #36Q1: 2/ 2.5/ 3/ 4/ 5/ 6 六角扳手组, 4 x 5 x 6mm 球头
 - #65A1: 补胎组 (补胎片x18, 撬胎棒, 10ml 补胎胶, 8cm 气管, 砂纸)
 - #C123: 飞轮刷

801A Zipper 工具组



- #1100: 15mm 开口扳手& 勾头扳手
- #1208: 10-15G 6槽幅条扳手
- #25H6: 6" 活动扳手
- #60A2: 8 x 9 x 10mm Y型套筒扳手
- #60D2: 12 x 13 x 14mm Y型套筒扳手
- #64P3: 撬胎棒
- 4 x 5 x 6 x 8mm 六角扳手
- 4 x 6mm 一字起子
- #1x#2 十字起子

83A1 工具罐 + 工具组



产品内含3支撬胎棒, 18片补胎片



图片仅供参考

- 将您的工具和备品放在安全的地方并加以保护
- PE材质瓶套，坚固耐用，可收纳工具
- 瓶形外壳，携带方便，户外使用

83A2 工具罐



- 将您的工具和备品放在安全的地方并加以保护
- PE材质瓶套，坚固耐用，可收纳工具
- 瓶形外壳，携带方便，户外使用

85A7 Pro Shop Mechanic 工具组



- 工具箱
- #04C2: 曲柄拆卸器
- #0502: 13x15 + 14x16mm 花鼓扳手
- #09C1: 卡式飞轮拆装工具
- #12F8: 10-15G 8槽幅条扳手
- #25H6: 6" 活动扳手
- #27P5: 大齿盘螺母固定工具
- #28P1: PH1 十字起子
- #28S6: SL6 一字起子
- #30C1: ChainMaster 链条保护器
- #33S1: 15mm 踏板扳手
- #35V8: 8mm 六角扳手
- #53R4: 1/2" 双向棘轮扳手
- #53S3: 飞轮固定器 (1/2" x 3/32")
- #56E6: 免胶水补胎片
- #62M1: 专业级拆链器 (5 x 6 x 7 x 8 x 9 x 10 x 11 x 12 x 13-speed)
- #64P3: 撬胎棒
- #67B4: 剪线钳
- #97A3: "Mighty-9" 1.5 x 2 x 2.5 x 3 x 4 x 5 x 6mm 六角扳手, +/-起子
- #97T1: "Star-8" T-9 x 10 x 15 x 20 x 25 x 27 x 30 x 40星型扳手
- #C123: 清洁刷
- #C153: 工作围裙
- #M091: Shimano® Hollowtech II 五通工具
- 产品尺寸: 37.8 x 16.8 x 14.5cm
- 重量: 4.9kg
- 颜色: 黑色



P413 活动用挂车架

- 可停放8~12台车辆 (登山车约8~10台, 公路车约10~12台)
- 快速组装且稳定的设计, 适用于大多数的地形停放
- 增加橡胶条于顶端以保护座垫之座弓
- 整组可承重100公斤
- 附外出携行袋, 收纳方便
- 2侧增加网袋, 可置放杂物
- 另可搭配延伸套件#P411S, 停放12~18台车辆
- 尺寸: 2760 x 810 x 1215mm

P411S 活动用挂车架 延伸套件

- 适用#P412及#P413
- 可多吊挂4~6台自行车
- 增加橡胶条于顶端以保护座垫之座弓



P643 Stand-By-Me 驻车架

- 荷重: 25公斤
- 高度和角度均可调节
- 展示及维修二用



P646 後轮驻车架

- 适用于18寸~29寸车款
- 荷重: 25公斤
- 方便实用, 车店及家庭均适宜



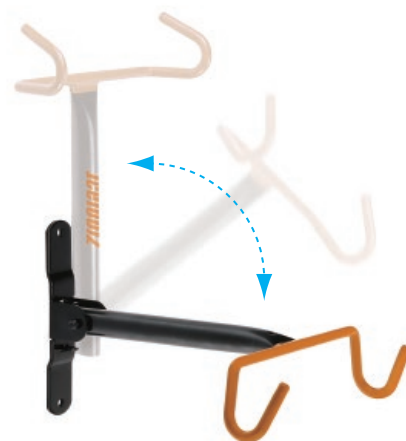
P655 二用挂车钩

- 墙面及槽板二用
- 荷重: 20公斤



P621 Eagle Bicycle Lifter 升降式挂车钩

- 取放轻松便捷
- 最高可达三米
- 荷重：25公斤



P631 Bull 壁式挂车架

- 不使用时可折叠不占空间
- 荷重：20公斤
- 专利设计



P678 滚轮挂车钩

- 最大可吊挂70mm胎宽
- 荷重：20公斤



P685 墙式挂车钩

- 最大可吊挂70mm胎宽
- 适合水泥墙与实木墙吊挂
- 荷重：每只挂勾20公斤



P679 滚轮挂车钩

- 最大可吊挂71mm胎宽
- 加长型
- 荷重：20公斤



P686 板式挂车钩

- 一组2只
- 适合板墙吊挂
- 荷重：每只挂勾20公斤



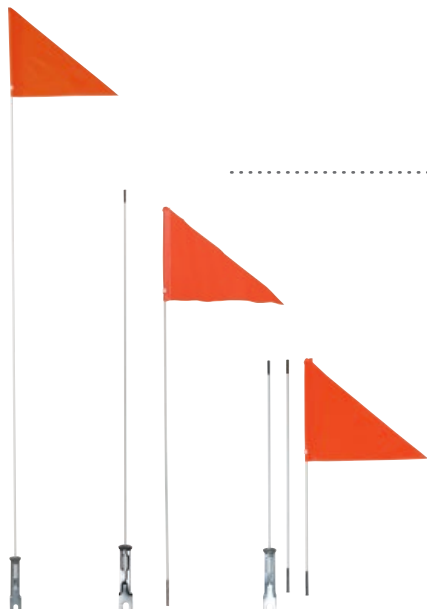
P684 墙式挂车钩

- 一组2只
- 适合水泥墙与实木墙吊挂
- 荷重：每只挂勾20公斤



P688 板式挂车钩

- 最大可吊挂70mm胎宽
- 适合板墙吊挂
- 荷重：每只挂勾20公斤



F164 安全旗 单节式, 152公分长, 白色玻璃纤维旗杆

F168 安全旗 单节式, 152公分长, 橘色玻璃纤维旗杆

F264 安全旗 两节式, 152公分长, 白色玻璃纤维旗杆

F268 安全旗 两节式, 152公分长, 橘色玻璃纤维旗杆

F274 安全旗 两节式, 183公分长, 白色玻璃纤维旗杆

F364 安全旗 三节式, 152公分长, 白色玻璃纤维旗杆

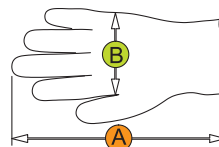
F374 安全旗 三节式, 183公分长, 白色玻璃纤维旗杆

配件



17G2-17G4-17G6 NBR手套

- 耐酸、抗碱、抗油
- 无粉加工，防止过敏
- 零蛋白质避免造成过敏现象
- 超薄设计，灵敏度与触感佳
- 弹性佳、抗拉伸，方便作业之进行
- 止滑，取物不易滑落
- 非无菌
- 左右手通用
- 产品包装：100只 / 盒



Item	17G2	17G4	17G6
R/L	M	L	XL
A	23cm	23cm	23cm
B	9.5cm	10.5cm	11.5cm

± 0.5cm

- 无粉
- 无蛋白质过敏源
- 高弹性
- 防滑纹路
- 未灭菌
- 左右手通用
- 防油
- 耐酸
- 耐碱



17D1 通用型矽胶手机架

- 适用于直径为 22~38mm 车把
- 适用于尺寸为 6.0~9.0 x 12.0~16.0 cm 的手机
- 在高温和低温条件下均保持柔韧性
- 优秀的户外使用及抗紫外线能力
- 免工具安装



C155 工作围兜

- 可以有效保护您的衣服
- 附有大型口袋使用方便



PVC 墙面标示牌

- 尺寸：550 x 193mm



Andorra

Race Company

Tel : +33(0)490.04.46.60
e-mail : contact@racecompany.fr
http://www.racecompany.fr

Argentina

ARIES COMERCIAL S.A.

Tel : +54 11 4788 3370
e-mail : info@aries-comercial.com
http://www.aries-comercial.com/

Australia-1

GPI Apollo Bicycles

Tel : +613 9700-9400
e-mail : sales@apollobikes.com
http://apollobikes.com

Australia-2

KWT Imports

Tel : +617 5445 1991
e-mail : info@kwtimports.com.au
https://www.kwtimports.com.au/

Austria

BBF Bike GmbH

Tel. +49(0)3342. 354 325
e-mail : info@bbf-bike.de
http://www.bbf-bike.de

Belgium

Buzaglo BV

Tel : +31 36.521-0100
e-mail : info@buzaglo.nl
http://www.buzaglo.nl

Brazil

Isapa Importacao e Comercio Ltda.

Tel : +5511.2823-6500
e-mail : bike@isapa.com.br
http://www.isapa.com.br

Bulgaria

Velomania LTD

Tel : +359 2 812 7060
e-mail : info@velomania-bg.com
http://www.velomania-bg.com

Canada-1

Orange Sport Supply, Inc.

Tel : +1 604.990-5110
e-mail : info@orangesportssupply.com
http://www.orangesportssupply.com

Canada-2

D'Amour Bicycle & Sports Inc.

Tel : +1 514-6376511 / +1 800 363-8743
e-mail : info@damourbicycle.com
http://www.damourbicycle.com

Chile

Oxford SpA

Tel : +56.22.2463-2045
e-mail : enzoe@oxford.cl
http://www.OxfordStore.cl

China

上海晨瑞商贸有限公司
Tel : +86 21.3358-0260
e-mail : srchen@live.cn

Columbia

HA Bicicletas S.A.

Tel : +57 4.285-5040
e-mail : servicioalcliente@habicicletas.com
http://www.habicicletas.com

Czech

Profil Bicycles CZ

Tel : +420.7394-73391
e-mail : profil.bicycles@iol.cz
http://www.profil-bicycles.cz

Ecuador

Importadora Comercial Sucre Cia. Ltd.

Tel : +593 2.247-8625
e-mail : ics@uio.satnet.net
http://www.importadorasucre.com

France

Race Company

Tel : +33(0)490.04.46.60
e-mail : contact@racecompany.fr
http://www.racecompany.fr

Germany

BBF Bike GmbH

Tel. +49(0)3342. 354 325
e-mail : info@bbf-bike.de
http://www.bbf-bike.de

Greece

Velomania LTD

Tel : +359 2 812 7060
e-mail : info@velomania-bg.com
http://www.velomania-bg.com

Guatemala

Bicicletas Mercurio S.A. de C.V.

Tel : +52 444-1442-400
e-mail : contacto@windsorsportsgroup.com
http://www.windsorsportsgroup.com

Hungary

Biker Kft

Tel.: +36 1.278-1021
e-mail : biker@biker.hu
http://www.biker.hu

India

Extreme Adventure Sports

Tel : +91 20 6605 0600
e-mail : raman.jpa@gmail.com
www.exadsports.com

Ireland

Solent (UK) Ltd, T/A Windwave

Tel : +44 23.9252-1912
e-mail : sales@windwave.co.uk
http://www.windwave.co.uk

Italy

RMS SPA

Tel : +39 0362.27301
e-mail : info@rms.it
http://www.rms.it

Japan

Rinei Company Ltd. / リンエイ株式会社

Tel : +81 58-247-3190
e-mail : info@gifu-rinei.jp
http://www.rinei-web.jp/

Korea

Fours, Inc.

Tel : +82-31-635-6520
e-mail : jang@fours.co.kr
http://www.fours.co.kr

Luxembourg

Buzaglo BV

Tel : +31 36.521-0100
e-mail : info@buzaglo.nl
http://www.buzaglo.nl

Malaysia

Guan Chow Sdn Bhd

Tel : +60 5.253-1578
e-mail : gccycle@gmail.com
http://www.gccycle.com

Mexico

Bicicletas Mercurio S.A. de C.V.

Tel : +52 444-1442-400
e-mail : contacto@windsorsportsgroup.com
http://www.windsorsportsgroup.com

Netherlands

Buzaglo BV

Tel : +31 36.521-0100
e-mail : info@buzaglo.nl
http://www.buzaglo.nl

New Zealand

H S White & Son Limited

Tel : +64 6.350-2440
e-mail : gillian@hswhite.co.nz
http://www.hswhite.co.nz

Norway

Deler AS

Tel : +47 6498-9950
e-mail : post@deler.no
http://www.deler.no

Peru

Oxford SpA- Sucursal Peru

Tel : +51 21.450-512
e-mail : dbalarezo@oxfordperu.com
http://www.oxfordstore.pe

Philippines

Champ Bike

Tel : +63 905.370-5648
e-mail : champ@chambbikeph.com
https://www.facebook.com/chambbikeph

Poland

Unibike Sp.J.

Tel : +48 52.348-9611~13
e-mail : unibike@unibike.pl
http://www.unibike.pl

Portugal

Ciclo Coimbrões - Joaquim Leite Comércio de Velocípedes, Lda.

Tel : +351 22.370-9772
e-mail : geral@ciclocimbroes.com
http://www.ciclocimbroes.com

Romania

SC Velomania SRL

Tel : +40 031 805 99 06
e-mail : sales@dragzone.ro
http://www.dragzone.ro/

Russia

Maximum company / Компания Максимум

Tel : +7 (812) 740-79-62
e-mail : maximum@msgbox.ru
http://st-peterbike.ru

Singapore

Guan Chow Sdn Bhd

Tel : +60 5.253-1578
e-mail : gccycle@gmail.com
http://www.gccycle.com

Spain

Comet S.L.

Tel : +943 331-393
e-mail : comet@comet.es
http://www.comet.es

Switzerland

VELOK AG

Tel : +41 448386050
e-mail : info@velok.ch
http://www.velok.ch

Taiwan

達陸國際股份有限公司

Tel : +886 4 835 3575
e-mail : dalux.krex@gmail.com
http://www.krex.com.tw

Thailand

Asia International Business & Sales Co., Ltd. / บริษัท เอเชียอินเตอร์เนชันแนลบิสเนสแอนด์เซลส์ จำกัด

Tel : +66 2887-7813~4
e-mail : info@asiabike.com
http://www.asiabike.com

Turkey

Kron Bisiklet A.Ş.

Tel : +90 444 27 98
e-mail : info@kronbisiklet.com.tr
http://www.kronbisiklet.com.tr

U.S.A.

Luckybird LLC

Tel : +1(509)-842-8662
e-mail : aidan@luckybirdbrands.com
www.luckybirdbrands.com

UK

Solent (UK) Ltd, T/A Windwave

Tel : +44 23.9252-1912
e-mail : sales@windwave.co.uk
http://www.windwave.co.uk

Ukraine

Veloplaneta Ltd.

Tel : +38 050 402 37 05
e-mail : veloplaneta@gmail.com
http://www.veloplaneta.com.ua

Vietnam

HP Cycles

Tel : +84 0932019931
e-mail : hpcyclesvn@gmail.com
https://hpcycles.vn/



www.icetoolz.com
contact@icetoolz.com



Lifu Bicycle Co., Ltd.

No. 4, Lane 11, Ziqiang Street, Tucheng District
New Taipei City 236043, Taiwan
Tel: +886 2.2268-7367
Fax: +886 2.2268-1947